

# BIO-CHECK

Make  
Labs  
Better

保吉生化學採購專刊

2024 VOL.12

保吉生化學採購專刊  
2024年刊 VOL.12  
專刊活動期間

2025年  
3月31日

工業環保／食品衛生／生技製藥  
適用場域／醫療院所／學校研究

豐富齊全的優質選物  
超過5千件實驗室專業商品！

等待實驗的時候  
隨手翻翻我們最新的採購專刊吧！

找不到想要的商品？  
讓保吉的專業團隊幫助您！

Best Choice!  
生科選物

# CELLS CULTURE ROCKS



CELLSTAR® 細胞培養角瓶

P.15



CELLdisc™ 多層式細胞培養塔

P.16



保吉生化學股份有限公司  
BIO-CHECK LABORATORIES LTD.

台北 | (02) 2246-7799  
台中 | (04) 2371-9412  
台南 | (06) 238-9287  
高雄 | (07) 222-9968



實驗沒結果只能看天？  
要栽培出理想Data  
就是差一步  
翻翻這本最新採購專刊吧  
讓實驗農民曆指引你成功！

# Lab的四季 注目商品

保吉企業優質選物  
一年四季  
超人氣實惠商品  
5000件專業實驗室單品  
不怕挑不到  
只怕你不挑

## Lab的春耕夏耘

一分耕耘、就能一分收穫？  
挑到對的工具，品質不能打折扣。

細胞培養全系列  
P.15



greiner  
BIO-ONE

整合式純水系統  
P.04



AVIDITY™  
SCIENCE

Leucosep™ 血球分離  
P.21



greiner  
BIO-ONE

Serum replacement  
P.22



PAN™  
BIOTECH

電動吸管吸取器  
P.23



DLAB

自動化核酸萃取儀  
P.29



ZINEXTS

Minimate™ EVO  
P.05



cytiva

Sapphire Pipette Tips  
P.20



greiner  
BIO-ONE

## Lab的秋收冬藏

得來不易的實驗樣本是女神的餽贈！  
讓我用超低溫，珍貴凍藏一萬年。

HTS-Microplate  
P.13



greiner  
BIO-ONE

AcroPrep™ 過濾孔盤  
P.07



cytiva

抗體系列產品  
P.12



Affinity™  
LABORATORY

Nano 分光光度計  
P.30



Jenway™

迷你垂直電泳槽  
P.12



BIO-CHECK

Cryo.s™ 冷凍小管  
P.16



greiner  
BIO-ONE

超低溫冷凍櫃  
P.35



Haier  
Bio-Medical

Smart Series 液態氮桶  
P.38



Haier  
Bio-Medical

找不到想要的商品？  
還是實驗卡關，想不出原因  
讓保吉的專業團隊  
幫助您！

# 免客氣！ 卡緊咧來問

## ☎ (02) 2246-7799

### 純水系統 03

Cascada™ III 級純水系統	03
Cascada™ III & I 級(超)純水系統	03
Cascada™ II & I 級(超)純水系統	04
Cascada™ I 級超純水系統	04
GENO™ CL SERIES 純水系統	04

### 過濾應用產品 05

切流式濃縮純化系統	05
離心式濃縮純化管	06
過濾孔盤	07
Exosome胞外體萃取與應用	08
水質微生物檢驗	09
針筒過濾器(小飛碟)	10
wwPTFE 圓形濾片	10
磁吸式移動相過濾器	10
VacuCap® 連續式瓶頂過濾器	11
抗體	12
電泳槽、轉印槽、轉印膜	12

### HTS多孔分析盤 13

樣品稀釋盤	13
冷光、螢光檢測盤	13
半量型分析盤	13
UV/VIS 檢測盤	13
96 well ELISA 分析盤	14
儲存盤	14
PCR plate/tube	14

### 細胞培養耗材 15

細胞培養(角瓶、皿、盤)	15
多層式細胞培養塔	16
細胞影像觀察專用	16
液態氮樣品儲存管	16
三層包裝系列	16

3D培養系列	17
細胞培養錐形瓶	19
EASYstrainer™ 細胞篩網	19

### 細菌培養 19

細菌培養皿	19
細菌培養管	19

### 移液耗材 20

移液吸管	20
移液吸管尖	20
移液過濾吸管尖	20

### 血球/細胞分離應用 21

白血球分離過濾器	21
細胞分離管	21
細胞分離液	21

### 細胞培養試劑 22

血清替代物	22
無血清培養基	22
特殊培養基	22

### 實驗室泛用儀器設備 23

混和槽	23
移液器	23
吸管吸取器	23
小型離心機	23
培養箱	24
菌落計數器	24
熔點測試儀	24
乾浴加熱器	24
混和器	25
磁力攪拌器	26
離心機	27
個人化純水機	28

### 分生實驗應用設備 29

自動化核酸萃取儀	29
PCR System	30
Real-time PCR system	30
微量分光光度計	30
分生試劑PCR	31
分生試劑qPCR	32

### 二氧化碳培養箱 33

二氧化碳培養箱	33
冷藏運輸箱	33

### 生物安全櫃 34

生物安全櫃	34
-------	----

### 實驗室制冷設備 35

-86 °C 冷凍櫃	35
-40 °C 冷凍櫃	37
上冷藏下冷凍冰箱	37
-30 °C 冷凍櫃	37
-25 °C 冷凍櫃	37
液態氮桶	38
2-8 °C 藥品冷藏櫃	39
4°C 血庫專用冷藏櫃	40

### 病理染色 41

自動組織免疫染色機	41
免疫染色試劑組	41
三合一抗原修復液	41
病理染色耗材	41

### 代檢服務 42

生化代檢	42
病理代檢	42

純水系統

過濾應用  
產品多孔  
分析盤細胞培養  
耗材

細菌培養

移液耗材

血球/細胞  
分離應用細胞  
培養試劑實驗室  
泛用儀器分生實驗  
應用設備生物  
安全櫃實驗室  
制冷設備

病理染色

代檢服務

# [純水機] 雙程RO技術挑戰最高品質的水質。

AVIDITY SCIENCE 純水機系列

符合ASTM、CAP、ISO3696、CLSI、JIS K5077水質規範。



III	Type III 純水	II	Type II 純水	I	Type I 超純水
	Reverse Osmosis (RO)		Deionized (DI)		Ultrapure
	<40µS/cm		1 - 15 MΩ-cm		18.2 MΩ-cm
	<ul style="list-style-type: none"> <li>● 高壓滅菌供給</li> <li>● 做為各種儀器供水</li> </ul>		<ul style="list-style-type: none"> <li>● Buffer &amp; Media配製</li> <li>● 樣本稀釋與試劑製備</li> <li>● 蛋白質電泳</li> <li>● 玻璃器具清洗</li> </ul>		<ul style="list-style-type: none"> <li>● 動植物細胞培養、分子生物學、單株抗體製備</li> <li>● 儀器分析: HPLC、UPLC、ICP、LC-MS、GC-MS、ICP-MS、IC</li> <li>● 生物分析: PCR、DNA定序</li> </ul>

純水系統

過濾應用產品

多孔分析盤

細胞培養耗材

細菌培養

移液耗材

血球/細胞分離應用

細胞培養試劑

實驗室通用儀器

分生實驗應用設備

生物安全櫃

實驗室制冷設備

病理染色

代檢服務

## Cascada™ III 級純水系統

### 值得信賴的水質 III

- 預處理過濾模組
- 雙程逆滲透(RO)技術
- 微過濾
- 7吋觸控螢幕,即時掌握水質
- 延伸式設計最高可達290+80公分
- 具備符合GLP規範的可列印報告



AVIDITY SCIENCE

規格	III級純水
電導率	<5 µS/cm @25°C
離子截留率	≥99%
有機物截留率	≥99%
細菌(CFU/mL)*	<0.01
顆粒(>0.2 µM)*	<1
產水流速	逐滴至2L/min

\* With LWFS32302 final filter

型號	逆滲透水產率	手柄取水
Cascada™ III 5	5L/hr	最高可達 2L/min
Cascada™ III 10	10L/hr	最高可達 2L/min
Cascada™ III 20	20L/hr	最高可達 2L/min
Cascada™ III 30	30L/hr	最高可達 2L/min

## Cascada™ III & I 級(超)純水系統

### 雙水質, 高效二合一 III I

- 預處理過濾模組
- 雙程逆滲透(RO)技術
- 紫外光氧化裝置
- 微過濾
- 7吋觸控螢幕,即時掌握水質
- 延伸式設計最高可達290+80公分
- 具備符合GLP規範的可列印報告



AVIDITY SCIENCE

規格	III級純水	I級超純水
電導率/電阻率	<5 µS/cm @25°C	18.2MΩ·cm @25°C
TOC (ppb)****	-	<5
細菌(CFU/mL)*	<0.01	<0.01
顆粒(>0.2 µM)*	<1/ml	<1/ml
內毒素(EU/mL)**	-	<0.001
RNA酶(pg/mL)***	-	<1
DNA酶(pg/mL)***	-	<5
蛋白酶(µg/mL)***	-	<0.15
產水流速	逐滴至2L/min	逐滴至2L/min

\* With LWFS32302 final filter

\*\* With LWFS32303 final filter

\*\*\* With TC004 final filter

\*\*\*\* With feed water TOC less than 2ppm

型號	逆滲透水	III級純水	I級超純水
Cascada™ III.I 5	5L/hr	最高可達 2L/min	最高可達 2L/min
Cascada™ III.I 10	10L/hr	最高可達 2L/min	最高可達 2L/min
Cascada™ III.I 20	20L/hr	最高可達 2L/min	最高可達 2L/min
Cascada™ III.I 30	30L/hr	最高可達 2L/min	最高可達 2L/min

## Cascada™ II & I 級(超)純水系統

AVIDITY  
SCIENCE

# 雙水質，聰明二合一

- 預處理過濾模組
- 雙程逆滲透(RO)技術
- 紫外光氧化裝置
- 微過濾
- 7吋觸控螢幕，即時掌握水質
- 延伸式設計最高可達290+80公分
- 具備符合GLP規範的可列印報告



規格	II 級純水	I 級超純水
電阻率	>5MΩ·cm @25°C	18.2MΩ·cm @25°C
TOC (ppb)****	<30	<5
細菌(CFU/mL)*	<0.01	<0.01
顆粒(>0.2 μM)*	< 1/ml	< 1/ml
內毒素(EU/mL)**	<0.001	<0.001
RNA酶(pg/mL)***	<1	<1
DNA酶(pg/mL)***	<5	<5
蛋白酶(μg/mL)***	<0.15	<0.15
產水流速	逐滴至2L/min	逐滴至2L/min

- \* With LWFS32302 final filter
- \*\* With LWFS32303 final filter
- \*\*\* With TC004 final filter
- \*\*\*\* With feed water TOC less than 2ppm

型號	逆滲透水	II 級純水	I 級超純水
Cascada™ II.I 5	5L/hr	最高可達 2L/min	最高可達 2L/min
Cascada™ II.I 10	10L/hr	最高可達 2L/min	最高可達 2L/min
Cascada™ II.I 20	20L/hr	最高可達 2L/min	最高可達 2L/min
Cascada™ II.I 30	30L/hr	最高可達 2L/min	最高可達 2L/min

## Cascada™ I 級超純水系統

AVIDITY  
SCIENCE

# 超智能，超訊息

- 紫外光氧化裝置
- 微過濾
- 7吋觸控螢幕，即時掌握水質
- 延伸式設計最高可達290+80公分
- 具備符合GLP規範的可列印報告



主機與取水手把可延伸 290cm

規格	I 級超純水
電阻率	18.2MΩ·cm @25°C
TOC (ppb)****	<5
細菌(CFU/mL)*	<0.01
顆粒(>0.2 μM)*	< 1/ml
內毒素(EU/mL)**	<0.001
RNA酶(pg/mL)***	<1
DNA酶(pg/mL)***	<5
蛋白酶(μg/mL)***	<0.15
產水流速	逐滴至2L/min

- \* With LWFS32302 final filter
- \*\* With LWFS32303 final filter
- \*\*\* With TC004 final filter
- \*\*\*\* With feed water TOC less than 50ppb

型號	I 級超純水
Cascada™ I	最高可達 2L/min

## GENO™ CL SERIES 單機型臨床實驗室等級純水系統

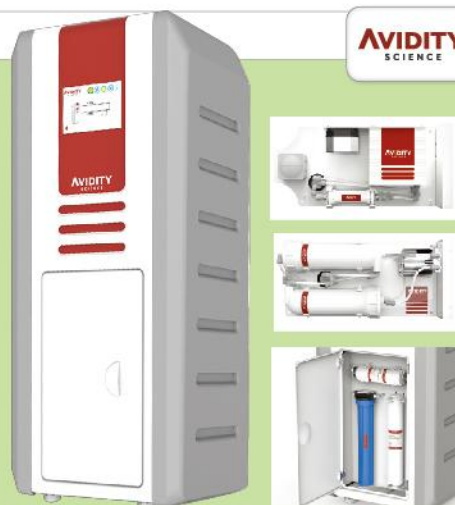
AVIDITY  
SCIENCE

# 超大量純水供應 最高每小時200公升的純水。

符合CLSI-CLRW等級用水，  
可滿足任何分析儀器配製需求。

\*CLRW (clinical laboratory reagent water)臨床實驗室試劑用純水

- 濾膜脫氧防止EDI受損
  - 去電離子濾心(EDI)技術
  - 10吋全彩觸控式螢幕
- 機櫃尺寸 / 1852 x 750 x 600mm  
工作深度 / 800mm  
空機重量 / 182kg  
運作重量 / 110-230V/60Hz, 1160



型號	產水速率	電阻率	TOC(ppb)	細菌(CFU/mL)	顆粒(>0.2 μM)	二氧化矽(mg/L)	出水速率
GENO™ 50 CL	50L/hr	>10MΩ·cm @25°C	<30	<10	0.2	<0.05	7.5L/min @1 bar
GENO™ 100 CL/CLD	100L/hr	>10MΩ·cm @25°C	<30	<10	0.2	<0.05	7.5L/min @1 bar
GENO™ 150 CLD	150L/hr	>10MΩ·cm @25°C	<30	<10	0.2	<0.05	7.5L/min @1 bar
GENO™ 200 CLD	200L/hr	>10MΩ·cm @25°C	<30	<10	0.2	<0.05	7.5L/min @1 bar

# [濃縮純化] 品項齊全! 對應各種實驗樣品量。

切流式濃縮純化系統

## Minimate™ EVO TFF system



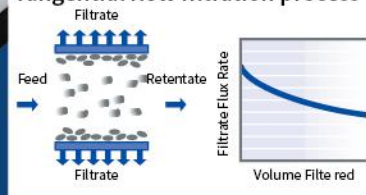
### 大量樣本濃縮純化 適用蛋白質、病毒、 核酸、細胞液。

- 樣本量 / Up to 1L
- 含濾匣一支。
- 1機多用，濃縮過濾透析。
- 即插即用，重複使用。



型號 / OAPMPUNV

### Tangential flow filtration process



## Minimate™ 過濾匣

對應大量樣本  
高效處理  
濃縮200倍



- OMEGA® Membrane是modified PES材質  
適用於過濾、低蛋白結合的膜材

型號	膜材	規格	包裝
OA001C12	OMEGA	1K	1 ea/pk
OA003C12	OMEGA	3K	1 ea/pk
OA005C12	OMEGA	5K	1 ea/pk
OA010C12	OMEGA	10K	1 ea/pk

型號	膜材	規格	包裝
OA030C12	OMEGA	30K	1 ea/pk
OA050C12	OMEGA	50K	1 ea/pk
OA070C12	OMEGA	70K	1 ea/pk
OA100C12	OMEGA	100K	1 ea/pk
OA300C12	OMEGA	300K	1 ea/pk
OA500C12	OMEGA	500K	1 ea/pk
OA990C12	OMEGA	1000K	1 ea/pk

## LV Centramate™



### 中規模系統

- 樣本體積：60ml-4L
- 過濾面積：0.02m<sup>2</sup>
- 循環流速：120-160ml/min
- 最低濃縮體積：15ml



型號 / CM018LV

型號	規格	包裝	型號	規格	包裝
OS001T02	1K	1ea/pk	OS050T02	50K	1ea/pk
OS005T02	5K	1ea/pk	OS070T02	70K	1ea/pk
OS010T02	10K	1ea/pk	OS100T02	100K	1ea/pk
OS030T02	30K	1ea/pk	OS300T02	300K	1ea/pk

## Centramate™ SS/PE Holder



### 大規模系統

- 樣本體積：0.2-100L
- 過濾面積：0.093m<sup>2</sup>
- 循環流速：4.6L/hr
- 最低濃縮體積：100ml
- Centramate™ SS Holder：  
316L 不鏽鋼
- Centramate™ PE Holder：  
帶有部分 PE 塑料



型號 / FS001K10



型號 / FS002K10

## T系列自動化檯面超濾系統



NEW

- 可以搭載 0.1-0.5m<sup>2</sup> 或 0.5-2.5m<sup>2</sup> 的超濾膜，豐富的產品家族可以涵蓋從實驗室開發、小試/中試生產、以及小規模 GMP 生產的需求，適用於各式各樣的生物製品工藝，如抗體、疫苗、重組蛋白、質粒、病毒載體、核酸、血製品等

產品名稱	Centramate 超濾系統	標準款 C5LV 超濾系統	高級版 C5LV 超濾系統
過濾面積	0.1-0.5m <sup>2</sup>	0.5-2.5m <sup>2</sup>	0.5-2.5m <sup>2</sup>
主泵/流速範圍	QF150S, 10-180 L/H	QF1200S, 20-1200 L/H	QF1200S, 20-1200 L/H
罐體體積	10L 或 5L 一次性袋子	10L	10L (可選帶夾套)
管徑	1/2"	3/4"	3/4"
表面處理	0.6µm, 機械拋光	0.6µm, 機械拋光	0.4µm, 電拋光
自控方案	TMP控制 等體積洗滌, 線上 NWP	TMP控制 等體積洗滌, 線上 NWP	TMP控制 等體積洗滌, 線上 NWP
推薦使用場景	實驗室研發、工藝開發	工藝開發、小試、中試	中試、小規模 GMP 生產

# [濃縮純化] 品項齊全! 對應各種實驗樣品量。

## 離心式濃縮純化管

### Nanosep™ 濃縮純化管



**短時間內  
即達50倍  
濃縮**

**多色  
辨識清楚**



- 樣品量 / 50~500µL

### NAB 核酸萃取管

**Nucleic Acid Binding  
高效率結合DNA/RNA。**

- Silica base提升DNA&RNA連結
- Plasmid DNA/ Genomic DNA
- Total RNA另可搭配萃取試劑組



型號	膜材	規格	包裝
OD003C35	OMEGA	3K	500 ea/pk
OD010C35	OMEGA	10K	500 ea/pk
OD030C35	OMEGA	30K	500 ea/pk
OD100C35	OMEGA	100K	500 ea/pk
OD300C35	OMEGA	300K	500 ea/pk
ODM02C35	Bio-Inert	0.2 µm	500 ea/pk
ODM45C35	Bio-Inert	0.45 µm	500 ea/pk
ODPTFE02C34	wwPTFE	0.2 µm	100 ea/pk
ODPTFE04C34	wwPTFE	0.45 µm	100 ea/pk
ODPTFE02C35	wwPTFE	0.2 µm	500 ea/pk
ODPTFE04C35	wwPTFE	0.45 µm	500 ea/pk
ODNABC34	NAB Device		100 ea/pk

- Bio-Inert® Membrane是modified Nylon材質  
適用於過濾、低蛋白結合的膜材

### Microsep™ 濃縮純化管



**90%以上  
樣本回收率。**

- 樣品量 / 0.5~5mL
- Supor® Membrane是PES材質, 適用於過濾、低蛋白結合的膜材



型號	膜材	規格	包裝
MCP001C46	OMEGA	1K	100 ea/pk
MCP003C46	OMEGA	3K	100 ea/pk
MCP010C46	OMEGA	10K	100 ea/pk
MCP030C46	OMEGA	30K	100 ea/pk
MCP100C46	OMEGA	100K	100 ea/pk
MCPM02C68	Supor	0.2 µm	100 ea/pk
MCPM45C68	Supor	0.45 µm	100 ea/pk

### Macrosep™ 濃縮純化管



**市場唯一  
1K濾膜**

- 樣品量 / 5-20 mL



型號	膜材	規格	包裝
MAP001C38	OMEGA	1K	100 ea/pk
MAP003C38	OMEGA	3K	100 ea/pk
MAP010C38	OMEGA	10K	100 ea/pk
MAP030C38	OMEGA	30K	100 ea/pk
MAP100C38	OMEGA	100K	100 ea/pk
MAPM02C68	Supor	0.2 µm	100 ea/pk
MAPM45C68	Supor	0.45 µm	100 ea/pk

### Jumbosep™ 濃縮純化管



**可替換式  
過濾膜片**

**環保  
減塑**

- 樣品量 / 20-60 mL



型號	規格	包裝
FD000K65	STARTER KIT	4 ea/pk
FD003K65	3K	4 ea/pk
FD010K65	10K	4 ea/pk
FD030K65	30K	4 ea/pk
FD100K65	100K	4 ea/pk
FD300K65	300K	4 ea/pk
OD003C65	INSERTS 3K	12 ea/pk
OD010C65	INSERTS 10K	12 ea/pk
OD030C65	INSERTS 30K	12 ea/pk
OD100C65	INSERTS 100K	12 ea/pk
OD300C65	INSERTS 300K	12 ea/pk

純水系統

過濾應用產品

多孔分析盤

細胞培養耗材

細菌培養

移液耗材

血球/細胞分離應用

細胞培養試劑

實驗室泛用儀器

分生實驗應用設備

生物安全櫃

實驗室制冷設備

病理染色

代檢服務

# [濃縮純化] One and Done! 一盤搞定!

AcroPrep™ 過濾孔盤

## AcroPrep™ 過濾孔盤



澄清、過濾同時進行，  
節省時間！  
塑膠耗材使用  
減少了7倍，  
垃圾大減量！

NEW 環保減塑



搭配 Vacuum pump (PALL#5017) 或離心機使用

## 24-well Filter Plate



- 細胞澄清 無菌過濾
- 蛋白質核酸純化
- 樣本分析前處理



● 樣本量 / 最大可達 7 mL

型號	膜材	規格	包裝
97030	Supor	0.1 μm	2 ea/pkg
97032	Supor	0.45 μm	2 ea/pkg
97034	Supor	0.8 μm	2 ea/pkg
97036	Supor	1.2 μm	2 ea/pkg
97048	Supor	5 μm	2 ea/pkg
97017	Supor EKV	0.2 μm	2 ea/pkg
97050	OMEGA	1K	2 ea/pkg
97052	OMEGA	3K	2 ea/pkg
97054	OMEGA	10K	2 ea/pkg
97056	OMEGA	30K	2 ea/pkg
97058	OMEGA	50K	2 ea/pkg
97060	OMEGA	100K	2 ea/pkg

## Advance 96-well Filter Plates



- 去除裂解物(lysate)
- 蛋白質/DNA 純化
- 過濾溶劑 超濾過濾



● 樣本量 / 350 μL, 1 mL and 2 mL

型號	膜材	規格	包裝
8019	Supor	350 μL, 0.2 μm	10/pkg
8029	Supor	350 μL, 0.45 μm	10/pkg
8039	Supor	350 μL, 1.2 μm	10/pkg
8119	Supor	1 mL, 0.2 μm	5/pkg
8129	Supor	1 mL, 0.45 μm	5/pkg
8130	Supor	1 mL, 1.2 μm	5/pkg
8586	wwPTFE	350 μL, 0.2 μm, long tip	10/pkg
8588	wwPTFE	350 μL, 0.45 μm, long tip	10/pkg
8686	wwPTFE	1 mL, 0.2 μm, long tip	5/pkg
8688	wwPTFE	1 mL, 0.45 μm, long tip	5/pkg
8782	wwPTFE	2 mL, 0.2 μm	5/pkg
8784	wwPTFE	2 mL, 0.45 μm	5/pkg

## HTS 384-well Filter plates



- 去除裂解物(lysate)
- 蛋白質/DNA 純化
- 過濾溶劑 超濾過濾



● 樣本量 / 100 μL, 建議 80 μL

型號	膜材	規格	包裝
5076	Omega	100 μL, 10K, LT	10/pkg
5077	Omega	100 μL, 10K, LT	10/pkg
5078	Omega	100 μL, 30K, LT	10/pkg
5079	Omega	100 μL, 30K, LT	10/pkg
5080	Omega	100 μL, 100K, LT	10/pkg
5081	Omega	100 μL, 100K, LT	10/pkg
5084	PES	100 μL, 1.2 μm, ST	10/pkg
5085	PES	100 μL, 1.2 μm, ST	10/pkg
5072-N	glass fiber	100 μL, 2 μm, LT	10/pkg
5073W	glass fiber	100 μL, 1.0 μm, ST	10/pkg
5086	BioTrace™ NT	100 μL, 0.2 μm, ST	10/pkg
5089	PP/PE	100 μL, 30/40 um	10/pkg

## 瓶頂真空過濾器 (上杯/整組)



- 90 mm 大面積過濾膜，增加過濾效率
- 單一無菌包裝
- 上杯型直接可接合廣口血清瓶進行過濾
- DNase, Pyrogen and Endotoxin Free
- 整組型低矮設計，方便操作輕鬆省力

型號	產品描述	包裝量	包裝規格
HR1002501	500mL vacuum filter, complete, PES, 0.22μm, sterile	12	1 pc/bag, 12 bags/case
HR1002502	500 mL vacuum filter, complete, PES, 0.45 μm, sterile	12	1 pc/bag, 12 bags/case
HR1002506	500 mL vacuum filter, upper cup, PES, 0.22 μm, sterile	24	1 pc/bag, 24 bags/case
HR1002507	500 mL vacuum filter, upper cup, PES, 0.45 μm, sterile	24	1 pc/bag, 24 bags/case
HR1002510	1000 mL vacuum filter, complete, PES, 0.45 μm, sterile	12	1 pc/bag, 12 bags/case
HR1002511	1000 mL vacuum filter, complete, PES, 0.22 μm, sterile	12	1 pc/bag, 12 bags/case
HR1002515	1000 mL vacuum filter, upper cup, PES, 0.22 μm, sterile	24	1 pc/bag, 24 bags/case
HR1002516	1000 mL vacuum filter, upper cup, PES, 0.45 μm, sterile	24	1 pc/bag, 24 bags/case





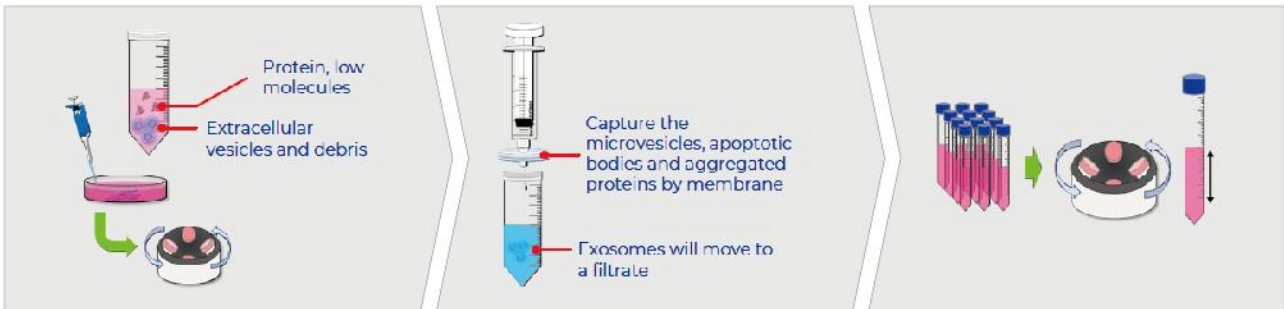
# [特別專題] Exosome胞外體萃取與應用

cytiva完整提供純化Exosome流程中的相關產品

## 全球研究新星 Exosome

Exosome又稱為胞外體或外泌體，是一種從細胞中釋出奈米大小的細胞外囊泡(extracellular vesicles)，帶有蛋白質、DNA、RNA(mRNA、circularRNA...)等多種外泌分子，扮演著細胞間的訊息傳遞與生理調控。Exosome可從細胞培養液、血清、細菌及其他生物液體中萃取並純化獲得，除了可在臨床上應用外也已在醫美修復、傷口癒合與生髮應用中發展。

### 小體積(<50 mL)純化



#### 1 Remove Cells & Debris 移除細胞碎片

利用離心將細胞培養液中的細胞與碎片去除。



**AcroPrep™ 24well**  
無菌過濾孔盤

- 多個樣本同時過濾。

#### 2 Remove Microvesicles 移除微囊胞

0.1或0.2µm孔徑小飛碟過濾上清液。



**Acrodisc®**  
無菌針頭過濾器

- Supor (PES)材質。
- 低蛋白吸附兩滴樣本殘留。

#### 3 Purify Exosomes 純化

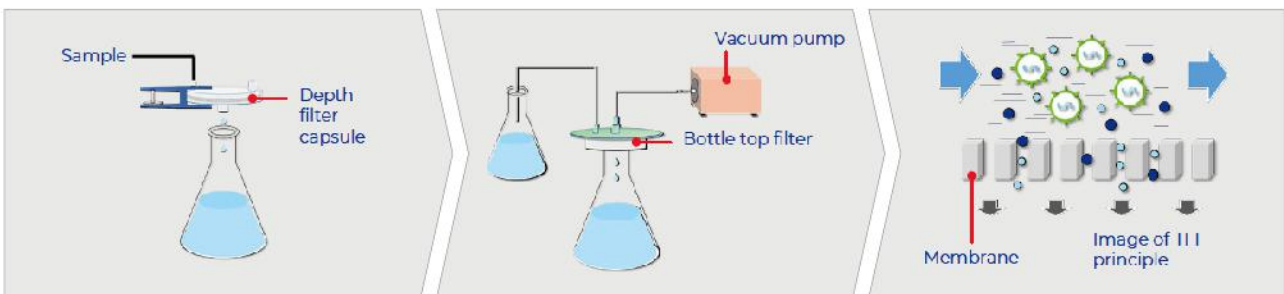
離心過濾。



**濃縮純化管**  
-超濾(ultrafiltration)

- 純化Exosome適合100K或300K的Omega濾膜。

### 大體積(>100 mL)純化



#### 1 Remove Cells & Debris 移除細胞碎片

利用深層式過濾去除細胞與碎片(不需離心)。



**Supracap™**  
深層過濾器

- 樣本體積1-100L
- 連續式過濾與澄清。

#### 2 Remove Microvesicles 移除微囊胞

0.1或0.2µm孔徑的無菌過濾杯過濾。



**VacuCap®**  
瓶頂過濾器

- 一顆可過濾5L
- 單顆獨立包裝

#### 3 Purify Exosomes 純化

切流式過濾法(TFF)濃縮Exosomes



**Minimate™**  
EVO TFF system

- 純化Exosome適合100K或300K的Omega濾膜。

純水系統

過濾應用產品

多孔分析盤

細胞培養耗材

細菌培養

移液耗材

血球/細胞分離應用

細胞培養試劑

實驗室通用儀器

分生實驗應用設備

生物安全櫃

實驗室制冷設備

病理染色

代檢服務

# [水質微生物] 實驗室或實地都有穩定高品質

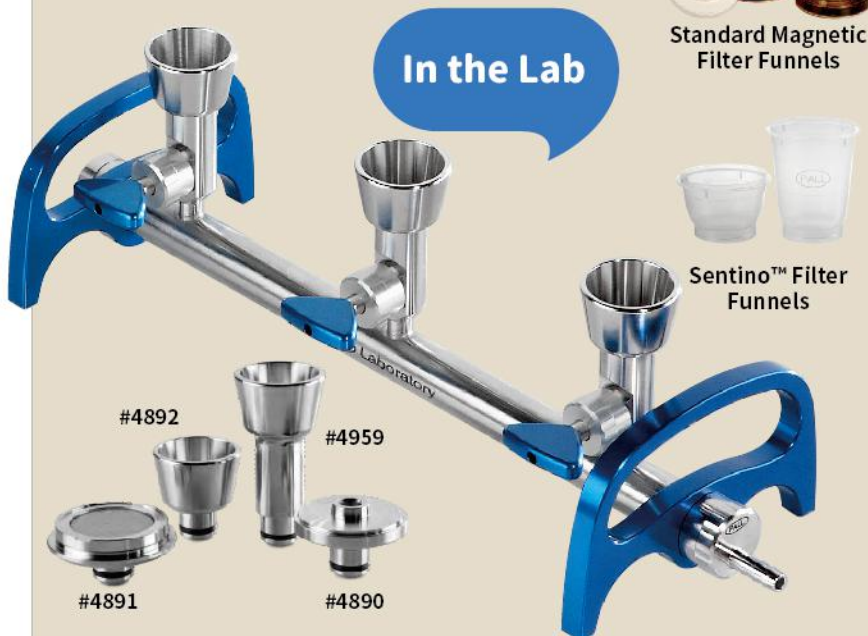
微生物採樣過濾



## Pall Laboratory Manifold 過濾漏斗抽氣座

**可拆卸高壓滅菌，  
終結交叉汙染！  
一次處理達 6 個樣本。**

- 不鏽鋼本體不生鏽，重量輕。
- 選擇不同接頭，搭配不同過濾。
- 拋棄式漏斗杯單一獨立包裝、輕鬆擠壓即分離取膜。



In the Lab



貨號	規格	包裝
4889	3 Place Manifold Base 3 Manifold Valves	1 End Cap 1 Hose Barb Cap
4890	MicroFunnel Adapter	3/pkg
4891	Sentino Funnel Adapter	3/pkg
4892	Standard Adapter	3/pkg
4893	Coupling Device for Manifold	1/pkg
4959	Elongated Standard Adapter	3/pkg

## 水質微生物採樣過濾幫浦

**Sentino® Peristaltic Pump  
輕巧型採樣幫浦  
可搭配各式漏斗**

- 具充電/插電使用功能，可攜至戶外採樣。
- 不需額外加裝真空廢液瓶即可進行過濾。

In the Field



型號	規格	包裝
13186	100-240V, 47-63Hz	1/pkg

## 自動拆膜機

**Sentino® Filter Dispenser  
輕巧型採樣幫浦  
可搭配各式漏斗**

- 體積小，不佔空間
- 具充電/插電使用功能
- 薄膜按鍵控制，防潑濺設計

In the Field



型號	規格	包裝
13184	100-240V, 47-63Hz	1/pkg

## 無底過濾杯

**經濟型過濾上杯，  
搭配濾膜使用。**

- 利用濾膜支撐墊型接頭，可搭配各式採樣器使用。
- 濾膜固定方便，不傷害濾膜完整性。



型號	規格	包裝
4870	100 mL	25/sleeve (100/pkg)
4871	250 mL	20/sleeve (80/pkg)

## 磁吸式過濾漏斗

**磁吸式固定濾膜，  
操作方便簡單。**

- 聚苯塑料材質，不易破損
- 可高溫高壓滅菌。



型號	規格	包裝
4247	150 mL, 適用47mm membrane	1/pkg
4241	300 mL, 適用47mm membrane, 含蓋	1/pkg
4242	300 mL, 適用47mm membrane	1/pkg
4238	500 mL, 適用47mm membrane	1/pkg

純水系統

過濾應用產品

多孔分析盤

細胞培養耗材

細菌培養

移液耗材

血球/細胞分離應用

細胞培養試劑

實驗室泛用儀器

分生實驗應用設備

生物安全櫃

實驗室制冷設備

病理染色

代檢服務

# [過濾應用] 樣本分析前處理對應方案

## 未滅菌針筒過濾器(小飛碟)

### Acrodisc® 針筒過濾器



適用化學兼容性  
P.P.外殼耐酸鹼



#### ● 疏水性 PTFE membrane

型號	規格	規格	規格	包裝
6054523	PTFE	13 mm	0.2 μm	100 ea/pk
6054524	PTFE	13 mm	0.45 μm	100 ea/pk
6054521	PTFE	25mm	0.2 μm	100 ea/pk
4114	PTFE	25mm	0.45 μm	100 ea/pk

#### ● 親水性 PVDF membrane

型號	規格	規格	規格	包裝
6054510	PVDF	13 mm	0.2 μm	100 ea/pk
6054511	PVDF	13 mm	0.45 μm	100 ea/pk
6054520	PVDF	25 mm	0.2 μm	100 ea/pk
6054500	PVDF	25 mm	0.45 μm	100 ea/pk

#### ● 親水性 Nylon membrane

型號	規格	規格	規格	包裝
6054540	Nylon	13 mm	0.2 μm	100 ea/pk
6054541	Nylon	13 mm	0.45 μm	100 ea/pk
6054522	Nylon	25mm	0.2μm	100 ea/pk
4118	Nylon	25mm	0.45 μm	100 ea/pk

# [特別推薦] wwPTFE 通用型過濾膜材

## Water Wettable Polytetrafluoroethylene

廣泛化學相容性，  
水性與有機溶劑  
皆可使用。

- 取代PVDF、Nylon、PTFE材質濾膜。
- 外殼使用最高級聚丙烯材料，適用化學兼容性耐酸鹼。
- 通過美國藥典(USP)生物反應性測試。
- 低蛋白質結合實現關鍵蛋白質樣品的高回收率



### wwPTFE 針筒過濾器

型號	規格	包裝
6614567	13 mm, 0.2 μm	100 ea/pk
6614563	13 mm, 0.45 μm	100 ea/pk
6604652	25 mm, 0.2 μm	100 ea/pk
6604566	25mm, 0.45 μm	100 ea/pk
2401	13 mm, 0.2 μm	100 ea/pk
2403	13 mm, 0.45 μm	100 ea/pk
4929	25 mm, 0.2 μm	100 ea/pk
4932	25 mm, 0.45 μm	100 ea/pk

### wwPTFE 圓形濾片

型號	規格	包裝
60538	25 mm, 0.2 μm	50 ea/pk
60539	47 mm, 0.2 μm	50 ea/pk
60542	50 mm, 0.2 μm	50 ea/pk
60547	25 mm, 0.45 μm	50 ea/pk
60548	47 mm, 0.45 μm	50 ea/pk
60550	50 mm, 0.45 μm	50 ea/pk
60551	90 mm, 0.45 μm	50 ea/pk

### SolVac® Filter Holder 磁吸式移動相過濾器

新一代膜過濾裝置，儀器分析移動相  
溶液配製過濾的好幫手



- ① 將底座墊置於容器邊緣，放上濾膜。
- ② 接上管線的上殼牢固密封濾膜。
- ③ 加真空到完全抽真空。

- 可直接與HPLC瓶、多數燒瓶盛接
- 專利磁性密封設計，可靠防漏
- P.P塑膠材質，重複使用、耐化學腐蝕性

型號	規格	包裝
4020	SolVac® Filter Holder	1/pk

純水系統

過濾應用產品

多孔分析盤

細胞培養耗材

細菌培養

移液耗材

血球/細胞分離應用

細胞培養試劑

實驗室泛用儀器

分生實驗應用設備

生物安全櫃

實驗室制冷設備

病理染色

代檢服務

# [過濾應用] 無菌過濾對應方案

## 無菌針筒過濾器(小飛碟)



### Acrodisc® 針筒過濾器

適用廣泛性  
生物性溶液



- Versapor® Acrylic Copolymer Membrane  
適合用於含顆粒樣本、高稠度樣品過濾與澄清

型號	膜材	規格	規格	包裝
4188	Versapor®	25 mm	0.8 μm	50 ea/pkg
4190	Versapor®	25 mm	1.2 μm	50 ea/pkg
4199	Versapor®	25 mm	5 μm	50 ea/pkg

- Nylon Membrane  
適用於DMSO

型號	膜材	規格	規格	包裝
4433	Nylon	25 mm	0.2 μm	50 ea/pkg

- Supor® Membrane是PES材質  
適用於過濾、低蛋白結合的膜材

型號	膜材	規格	規格	包裝
4602	Supor	13 mm	0.2 μm	75 ea/pkg
4604	Supor	13 mm	0.45 μm	75 ea/pkg
4608	Supor	13 mm	0.8 μm	75 ea/pkg
4611	Supor	25 mm	0.1 μm	50 ea/pkg
4612	Supor	25 mm	0.2 μm	50 ea/pkg
4614	Supor	25 mm	0.45 μm	50 ea/pkg
4618	Supor	25 mm	0.8 μm	50 ea/pkg
4651	Supor	32 mm	0.1 μm	50 ea/pkg
4652	Supor	32 mm	0.2 μm	50 ea/pkg
4654	Supor	32 mm	0.45 μm	50 ea/pkg
4656	Supor	32 mm	1.2 μm	50 ea/pkg
4650	Supor	32 mm	5 μm	50 ea/pkg
4187	Supor	25 mm	0.8/0.2 μm	50 ea/pkg

- Mustang® E Membrane  
適用於去除內毒素

型號	膜材	規格	規格	包裝
MSTG25E3	Mustang® E	25 mm	0.2 μm	10 ea /pkg

## 培養基過濾器

### VacuCap® 連續式瓶頂過濾器



搭配真空幫浦  
使用流速型。獨立包裝



- 搭配真空幫浦使用流速型。
- 真空無菌過濾。
- 大體積過濾 樣品量 / 100mL~5L



① 將過濾碟放在血清瓶上，並把吸管丟入培養基中。



② 將真空抽氣管接上濾碟，打開幫浦裝置，開始抽氣。



③ 用手輕壓住過濾碟，隨即造成瓶內真空，開始過濾。



④ 不用關抽氣裝置，直接拔起濾碟，更換新瓶繼續濾。

型號	膜材	規格	規格	包裝
4621	Supor	90 mm	0.1 μm, 去除黴漿菌型	10 ea/pkg
4622	Supor	90 mm	0.2 μm	10 ea/pkg
4624	Supor	90 mm	0.45 μm	10 ea/pkg

### AcroPak™ Capsule Filters



培養基/試劑製備  
無菌過濾，液體澄清  
高效率正壓過濾器

- PES雙層膜(0.8/0.2um)設計，提高過濾效能及壽命



型號	品名	過濾面積	建議過濾量	包裝
12203	AcroPak 20	20 cm <sup>2</sup>	2L	3 ea/pkg
12941	AcroPak 200	200 cm <sup>2</sup>	20L	3 ea/pkg
12991	AcroPak 500	500 cm <sup>2</sup>	50L	1ea/pkg
12992	AcroPak 1000	1000 cm <sup>2</sup>	100L	1ea/pkg
12675	AcroPak 1500	1500 cm <sup>2</sup>	150L	1ea/pkg

純水系統

過濾應用產品

多孔分析盤

細胞培養耗材

細菌培養

移液耗材

血球/細胞分離應用

細胞培養試劑

實驗室通用儀器

分生實驗應用設備

生物安全櫃

實驗室制冷設備

病理染色

代檢服務

# [分生] WESTERN BLOT 從頭到尾全套哇攞烏!

抗體

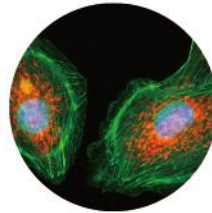
Affinity 系列抗體



**CiteAb最佳關注獎**  
**客製化抗體服務。**  
**品項齊全!**



- 15000支以上Primary antibody
- WB、IHC、IF/ICC、ELISA、FCM多項應用
- 2400支以上磷酸化抗體
- MS + Blocking peptide 驗證
- 800支獨一無二磷酸化抗體



型號	規格
AF6139	Bcl-2
AF0120	Bax
AF6311	Caspase 3
AF7022	Cleaved Caspase 3
AF6456	p38 MAPK
AF0155	ERK1/2
AF6318	JNK1/2/3
AF4001	Phospho-p38 MAPK (Thr180/Tyr182)
AF0879	p53 Antibody
AF6290	p21 Cip1
AF0229	p14ARF
AF0208	MDM2

## 迷你垂直電泳槽/轉漬槽/轉印膜

迷你垂直電泳槽



平行滑動式, 壓緊玻璃不漏膠!  
各別獨立鑄膠台, 彈性應用!



鑄膠數量 / 1-2/1-4  
膠片厚度 / 1.0 mm (標配)  
玻璃尺寸 / 100×83mm  
電泳槽尺寸 / L180×W120×H160mm  
型號 / EASYPRO2/EASYPRO4

迷你轉印槽-miniBLOT



可同時放置兩個轉印夾  
高電流快速轉印/低電流過夜轉印



轉印尺寸 / 110×90mm  
轉印數量 / 1-2 片  
槽體尺寸 / L180×W120×H160mm  
型號 / MiniBlot

多功能電源供應器



四組並聯,  
可同時使用  
多個電泳槽



- 過壓、過載監測、斷電自動恢復、漏電保護
- 螢幕顯示電壓、電流、功率與定時
- 儲存10組方法, 每組方法最多含10種步驟

輸出範圍 / 10-300 V, 1-400mA, 1-75W  
輸出範圍 / 10-600 V, 1-1200mA, 1-500W  
顯示螢幕 / 192×64LCD液晶顯示  
定時範圍 / 1min-99h59min  
儀器尺寸 / L300×W240×H100mm

型號 / EP300/EP600

分生應用轉印膜



DNA、RNA、蛋白質轉印用  
Colony/Plaque lifts



NC / 低背景值  
PVDF / 耐用、高結合低蛋白質穿透性佳  
Nylon / 耐用不易裂、不縮水、可多次使用、易濕、適用放射線偵測系統

型號	規格	包裝
66485	NC BioTrace™ NT Nitrocellulose 0.2µm	30cmx3m/ 捲
60207	Biodyne® B Nylon 0.45µm	30cmx3m/ 捲
BSP0161	FluoroTrans® PVDF 0.2µm	26cmx3.3m/ 捲

純水系統

過濾應用產品

多孔分析盤

細胞培養耗材

細菌培養

移液耗材

血球/細胞分離應用

細胞培養試劑

實驗室通用儀器

分生實驗應用設備

生物安全櫃

實驗室制冷設備

病理染色

代檢服務

# [分析盤] 你看 盤子 到處都是盤子

## 多孔盤選擇攻略

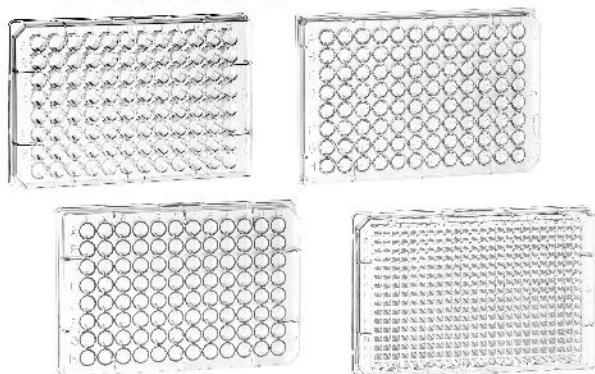
透明盤				白盤			黑盤		
U 底	V 底	F 底	半量	F 底	µClear®	半量	F 底	µClear®	半量
<b>U 底</b>	<b>V 底</b>	<b>F 底/標準孔</b>		<b>F 底/煙囪孔</b>		<b>µClear®</b>			
									
底部圓滑無死角，pipetting無殘留液體。	適用於必須移取全樣品體積的應用或儲存樣品。	適用於精確光學測量試驗，不會受底部偏斜影響。		每個孔洞都是獨立的，減少樣本殘留與交叉汙染風險。		超薄透明底(190µm±20µm)，適用螢光或激發光等實驗使用。			

### 樣品分析盤

#### 樣品稀釋盤



#### PS透明底最清晰



型號	Well profile	顏色	包裝
655101	96 孔 F 底	透明	100ea/cs
650101	96 孔 U 底	透明	100ea/cs
651101	96 孔 V 底	透明	100ea/cs
781101	384 孔	透明	100ea/cs

#### 半量型分析盤

#### 一次購足，享盡折扣。



型號	Well profile	顏色	包裝
675101	96 孔半量 F 底	透明	40ea/cs
675075	96 孔半量 F 底	白色	40ea/cs
675076	96 孔半量 F 底	黑色	40ea/cs
675096	96 孔半量 µClear® 底	黑色	40ea/cs

#### 冷光、螢光檢測盤



#### 冷光選白盤! 螢光選黑盤!



型號	Well profile	顏色	包裝
655075	96 孔 F 底	白色	40ea/cs
655076	96 孔 F 底	黑色	40ea/cs
655095	96 孔 µClear® 底	白色	40ea/cs
655096	96 孔 µClear® 底	黑色	40ea/cs
781075	384 孔	白色	40ea/cs
781076	384 孔	黑色	40ea/cs
781095	384 孔 µClear® 底	白色	40ea/cs
781096	384 孔 µClear® 底	黑色	40ea/cs

#### UV-Star® UV/VIS 檢測盤

#### 260/280 protein 檢測專用



型號	Well profile	顏色	包裝
655801	UV-Star® 96 孔全量 392 µL	透明	40ea/cs
675801	UV-Star® 96 孔半量 199 µL	透明	40ea/cs
781801	UV-Star® 384 孔微量 138 µL	透明	40ea/pk

純水系統

過濾應用  
產品

多孔  
分析盤

細胞培養  
耗材

細菌培養

移液耗材

血球/細胞  
分離應用

細胞培養  
試劑

實驗室  
泛用儀器

分生實驗  
應用設備

生物  
安全櫃

實驗室  
制冷設備

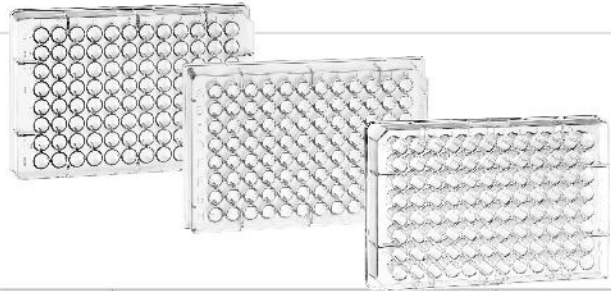
病理染色

代檢服務

## ELISA 分析盤

### 96 well ELISA分析盤

可拆條、可整盤、自己COATING也不怕



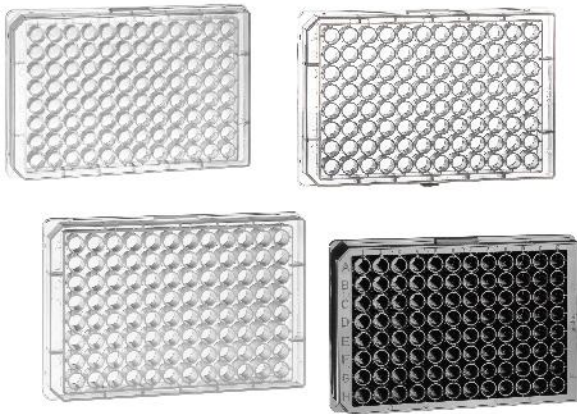
型號	規格	包裝
655061	96 well ELISA 分析盤 H.B	40ea/cs
675061	96 well ELISA 半量分析盤 H.B	40ea/cs
705071	96 well ELISA 分析盤 H.B 8-Strip 可拆 (C 底)	100 ea/cs
762070	96 well ELISA 分析盤 H.B 8-Strip 可拆 (F 底)	100 ea/cs

型號	規格	包裝
650001	96 孔, PS, 圓底 (U), med. binding	40ea/cs
650061	96 孔, PS, 圓底 (U), high. binding	40ea/cs
651001	96 孔, PS, 尖底 (V), med. binding	40ea/cs
651061	96 孔, PS, 尖底 (V), high binding	40ea/cs
655001	96 孔, PS, 平底 (F)/ST, med. binding	40ea/cs
655061	96 孔, PS, 平底 (F)/ST, high binding	40ea/cs

## 樣品儲存盤

### 儲存盤 標準尺寸

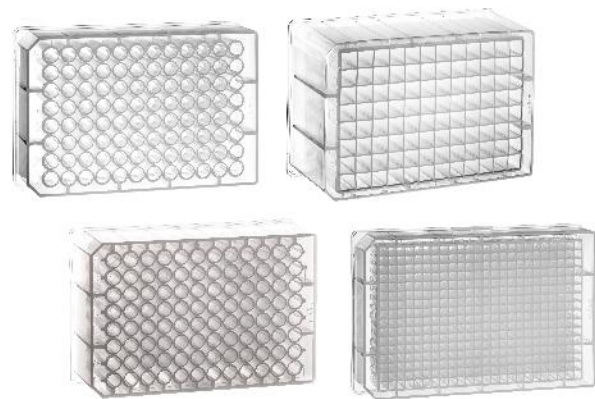
P.P材質耐酸鹼



型號	規格	包裝
650201	96 孔 圓底 (U)	100ea/cs
651201	96 孔 尖底 (V)	100ea/cs
655201	96 孔 平底 (F)	100ea/cs
655209	96 孔 PP 黑盤 平底 (F)	100ea/cs

### 儲存盤 Deep Well

MASTERBLOCK® P.P 材質



型號	規格	包裝
786201	96 孔 V 底 0.5 mL	80ea/cs
780201	96 孔 U 底 1 mL	50ea/cs
780270	96 孔 V 底 2 mL	50ea/cs
781270	384 孔 V 底 240 µL	60ea/cs

## PCR 反應

### PCR plate

一次購足, 享盡折扣。



型號	規格	包裝
652201	96 well PCR plate w/o skirt	40ea/cs
652290	96 well PCR plate half-skirt	40ea/cs
652270	96 well PCR plate full-skirt	40ea/cs

### PCR tube

高透度 Sapphire 系列



型號	規格	包裝
683201	0.2 mL PCR tube 平頭蓋	1000ea/cs
671201	0.2 mL PCR tube 圓頭蓋	1000ea/cs
673210	0.2 mL PCR tube 8 連排	1250ea/cs
373270	0.2 mL PCR cap 8 連排 圓蓋	1250ea/cs

純水系統

過濾應用  
產品

多孔  
分析盤

細胞培養  
耗材

細菌培養

移液耗材

血球/細胞  
分離應用

細胞培養  
試劑

實驗室  
泛用儀器

分生實驗  
應用設備

生物  
安全櫃

實驗室  
制冷設備

病理染色

代檢服務

# [培養耗材] 培養表面大躍進 細胞頭好壯壯

**CELLSTAR®** ● 優化表面處理 ● 高品質製造標準 ● 保障產品質量

CELLSTAR® TC	ADVANCED TC	SUSPENSION	CELLCOAT®	CELL-REPELLENT
<ul style="list-style-type: none"> <li>● 標準細胞貼附</li> <li>● 親水表面</li> <li>● 一般貼附型細胞</li> </ul>	<ul style="list-style-type: none"> <li>● 增強細胞貼附</li> <li>● 合成化學表面</li> <li>● 特別貼附需求</li> </ul>	<ul style="list-style-type: none"> <li>● 降低細胞貼附</li> <li>● 疏水性表面</li> <li>● 懸浮細胞或非貼附型</li> </ul>	<ul style="list-style-type: none"> <li>● 高度加強貼附</li> <li>● 化學或生物塗層</li> <li>● 初代或幹細胞與 Serum-free</li> </ul>	<ul style="list-style-type: none"> <li>● 避免細胞貼附</li> <li>● 化學合成表面</li> <li>● 球體培養</li> </ul>

## 細胞培養系列

### CELLSTAR® FLASK 細胞培養角瓶

**斜頸設計 降低污染**

- 標準型/透氣型
- 瓶身易於推疊與站立
- 兩面皆印有刻度

型號	培養範圍	容量	瓶蓋	包裝
690160	25 cm <sup>2</sup>	50 ml	紅螺旋蓋	200 ea/cs
658170	75 cm <sup>2</sup>	250 ml	紅螺旋蓋	120 ea/cs
658175	75 cm <sup>2</sup>	250 ml	紅螺旋濾孔蓋	120 ea/cs
660160	175 cm <sup>2</sup>	550 ml	紅螺旋蓋	50 ea/cs
660175	175 cm <sup>2</sup>	550 ml	紅螺旋濾孔蓋	50 ea/cs

### CELLSTAR® DISH 細胞培養皿

**高透明度 易於顯微鏡分析**

- 物理表面處理提高細胞貼附
- 良好氣體交換

型號	Ø 尺寸	包裝
628160	6 cm	600 ea/cs
664160	10 cm	360 ea/cs
639160	15 cm	120 ea/cs

### CELLSTAR® MULTIWELL/MICROPLATE 細胞培養盤

**低蒸發上蓋設計 降低交叉污染**

型號	Well profile	顏色	包裝
655180	96 孔 F-bottom	透明	100 ea/cs
651180	96 孔 V-bottom	透明	100 ea/cs
650180	96 孔 U-bottom	透明	100 ea/cs
655098	96 孔 µClear®	白色	32 ea/cs
655090	96 孔 µClear®	黑色	32 ea/cs
655083	96 孔 F-bottom	白色	32 ea/cs
655086	96 孔 F-bottom	黑色	32 ea/cs

- 純水系統
- 過濾應用產品
- 多孔分析盤
- 細胞培養耗材
- 細菌培養
- 移液耗材
- 血球/細胞分離應用
- 細胞培養試劑
- 實驗室泛用儀器
- 分生實驗應用設備
- 生物安全櫃
- 實驗室制冷設備
- 病理染色
- 代檢服務



**CELLSTAR® TUBES 離心管**

優質商品，  
高貴不貴。



型號	規格	包裝
188271-N	15 mL 透明	1,000 ea/cs
188283	15 mL 褐色	500 ea/cs
227261	50 mL 透明	500 ea/cs
227283	50 mL 褐色	300 ea/cs

**CELLdisc™ 多層式細胞培養塔**

圓形創新設計! 比傳統多層系  
統高40%表面積/體積比↑

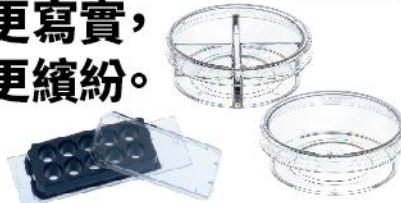


型號	層	表面材質	培養體積	包裝
678101	1	TC	250 cm <sup>2</sup>	8 ea/pk
678104	4	TC	1,000 cm <sup>2</sup>	4 ea/pk
678108	8	TC	2,000 cm <sup>2</sup>	3 ea/pk
678116	16	TC	4,000 cm <sup>2</sup>	2 ea/pk
678140	40	TC	10,000 cm <sup>2</sup>	1 ea/pk
678904	4	Adv. TC	1,000 cm <sup>2</sup>	4 ea/pk
678908	8	Adv. TC	2,000 cm <sup>2</sup>	3 ea/pk
678916	16	Adv. TC	4,000 cm <sup>2</sup>	2 ea/pk
678940	40	Adv. TC	10,000 cm <sup>2</sup>	1 ea/pk

**CELLview™ 細胞影像觀察專用**



細胞影像更寫實，  
螢光實驗更繽紛。



- 免除將細胞從培養皿移至載玻片的步驟，減少破壞細胞的機會。
- 高光學解析度的玻璃材質底部，
- 適用於多種顯微鏡。

型號	規格	分隔	表面處理	包裝
627860	Dish	1 well	TC	40 ea/cs
627870	Dish	4 well	TC	40 ea/cs
627965	Dish	1 well	Advanced TC	40 ea/cs
627975	Dish	4 well	Advanced TC	40 ea/cs
543079	Slide	10 well	TC	45 ea/cs
543979	Slide	10 well	Advanced TC	45 ea/cs

**Cryo.s™ 液態氮樣品儲存管**



妥善保存，萬無一失。



- 採用USP class VI認證醫用級PP製造，經ISO 11137滅菌驗證，保持樣品乾淨無污染
- 配有五種顏色、空白書寫處與刻度方便使用
- 內旋蓋有O-Ring墊圈防漏，降低爆裂風險
- 外旋蓋可降低樣本污染機率

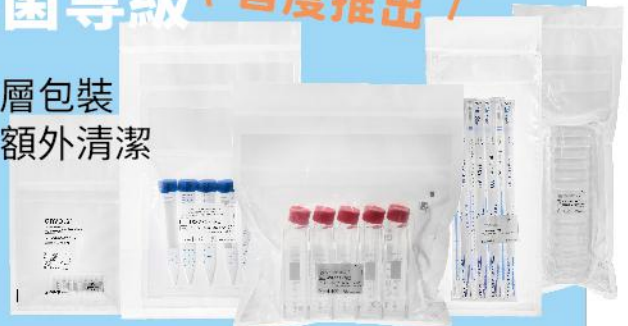
型號	規格	包裝
123263	1.0 mL 站立式 內旋蓋	100ea/包
121263	2.0 mL 圓底 內旋蓋	100ea/包
122263	2.0 mL 站立式 內旋蓋	100ea/包
126263	2.0 mL 站立式 外旋蓋	100ea/包
127263	4.0 mL 站立式 外旋蓋	50ea/包
124263	5.0 mL 圓底 內旋蓋	50ea/包

專為無塵室操作設計  
簡化流程、使用方便、高滅菌等級

全新選擇!!  
三層包裝  
首度推出



- 減少整體操作時間
- 輕易打開每層包裝
- 高滅菌等級10<sup>-6</sup>
- 外部無須再額外清潔
- 包裝尺寸依層遞增，拿取更安全
- 每內層包裝標有產品追溯標籤資訊



為什麼在無塵室中要使用三層包裝?

需要無菌轉移產品時，當使用單一包裝時黏附在袋子外面的污染物會一併被帶入無塵室區域，必須使用70-75%酒精擦拭消毒，使用三層包裝產品可直接消除此清潔程序，可以防止污染物傳播與簡化處理流程。

	單層	三層
外層額外消毒	需要	不需要
整體處理時間	長	短
滅菌等級	標準10 <sup>-3</sup>	高10 <sup>-6</sup>

純水系統

過濾應用  
產品

多孔  
分析盤

細胞培養  
耗材

細菌培養

移液耗材

血球/細胞  
分離應用

細胞培養  
試劑

實驗室  
泛用儀器

分生實驗  
應用設備

生物  
安全櫃

實驗室  
制冷設備

病理染色

代檢服務

# [3D培養] 讓您的細胞分析實驗更有效率

## 進階細胞和組織培養應用



模擬體內  
生理條件

透過複製天然組織微環境



體外進行  
體內細胞間作用

通過促進細胞間與ECM的  
相互作用來預測藥物反應



多種細胞型態  
共培養

與人類細胞使用的可能性



符合道德規範  
與動物福利

降低實驗動物使實施3R

### ThinCert® 細胞培養槽

#### ThinCert® 多孔盤細胞培養槽

#### 多種孔徑、尺寸選擇

運輸、分泌和擴散研究 遷移實驗

細胞毒性測試 原代細胞培養

共培養 跨上皮電阻 (TEER) 測量



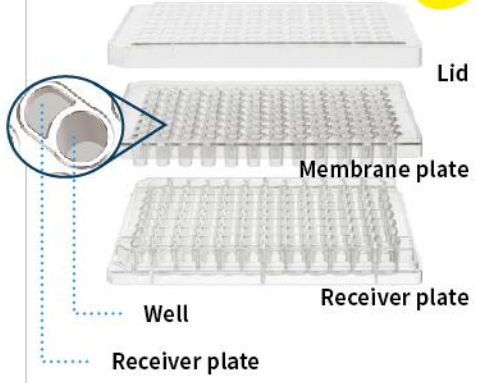
型號	適用孔盤	尺寸	表面	包裝
665640	12 孔	0.4 μm	半透明	48 ea/pk
665641	12 孔	0.4 μm	透明	48 ea/pk
665610	12 孔	1 μm	透明	48 ea/pk
665630	12 孔	3 μm	透明	48 ea/pk
665631	12 孔	3 μm	半透明	48 ea/pk
665638	12 孔	8 μm	半透明	48 ea/pk

型號	適用孔盤	尺寸	表面	包裝
657640	6 孔	0.4 μm	半透明	24 ea/pk
657641	6 孔	0.4 μm	透明	24 ea/pk
657610	6 孔	1 μm	透明	24 ea/pk
657630	6 孔	3 μm	透明	24 ea/pk
657631	6 孔	3 μm	半透明	24 ea/pk
657638	6 孔	8 μm	半透明	24 ea/pk

#### ThinCert® 96 Well HTS Insert

#### 高通量應用

NEW



- 適合應用：組織模型建立(例如上皮與內皮細胞)-在air-lift culture (氣液介面) 共培養
- 孔徑密度:  $1 \times 10^8 / \text{cm}^2$  / 半透明 / 需要高擴散率但不需要成像
- 孔徑密度:  $2 \times 10^7 / \text{cm}^2$  / 優化透明度 / 同時需要高與影像觀察

型號	孔徑密度	Ø 尺寸	表面透明	表面處理	無菌	包裝
657640	$1 \times 10^8 / \text{cm}^2$	0.4 μm	半透明	TC	+	1/5
657641	$2 \times 10^7 / \text{cm}^2$	0.4 μm	優化透明度	TC	+	1/5

- 在細胞運動性方面表現出色：細胞遷移測試，專為趨化性和侵襲性研究設計。

型號	孔徑密度	Ø 尺寸	表面透明	表面處理	無菌	包裝
655630	$2 \times 10^6 / \text{cm}^2$	3 μm	半透明	TC	+	1/5
655680	$1 \times 10^5 / \text{cm}^2$	8 μm	半透明	TC	+	1/5

### CELLSTAR® Cell-Repellent Vessels

#### CELLSTAR® Cell-Repellent Raw material: Polystyrene

#### 防止細胞附着以支持 3D細胞培養的形成

- 具有特殊疏水性細胞排斥表面，能夠有效地防止半貼附與貼附細胞附着並促成細胞間的相互作用而聚集。



**Dishes**  
35, 60 and 100mm  
diameter  
With vents



**Flasks**  
50, 250, 550 and 650ml  
version With screw or filter  
screw cap



**Flat bottom plates**  
96, 384 and 1536 well  
version Clear, black and  
white with µclear bottom




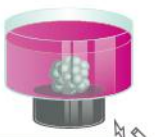
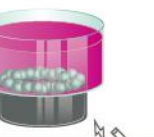
**U-bottom plates**  
96 and 384 well version  
Clear

磁性 3D 細胞培養技術

細胞可以透過磁力聚集具有結構與生物表現的體外3D模型。



- 模仿天然組織環境
- 數小時內快速形成 3D 模型
- 無需專用設備、介質或人造基質
- 易於處理/無樣品損失
- 允許共培養

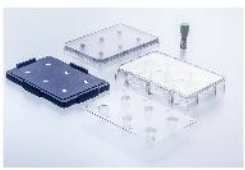
Magnet from top	Magnet from bottom	Ring Magnet from bottom
		
<b>Structure</b>	<b>Structure</b>	<b>Structure</b>
<ul style="list-style-type: none"> <li>• Single spheroid per well</li> <li>• Larger levitating spheroids</li> </ul>	<ul style="list-style-type: none"> <li>• Single spheroid per well</li> <li>• Smaller spheroids</li> </ul>	<ul style="list-style-type: none"> <li>• 3D Ring structures</li> <li>• Single spheroid per well</li> </ul>
<b>Application</b>	<b>Application</b>	<b>Application</b>
<ul style="list-style-type: none"> <li>• Creation of complex organoids</li> <li>• Creation of co-cultures</li> <li>• Culturing cells at air-liquid interface</li> <li>• Long-lasting experiments</li> </ul>	<ul style="list-style-type: none"> <li>• Compound screening</li> <li>• Toxicity screening I HTS</li> <li>• Short-time experiments</li> </ul>	<ul style="list-style-type: none"> <li>• Wound healing</li> </ul>

Spheroid Bioprinting 96/384 well Bioprinting Kit



型號	Description	Content kit
655840	96 Well, clear	NanoShuttle-PL (3 vials), Spheroid Drive, Holding Drive, 96 well cell culture microplates (clear) with cell-repellent surface (2 x 655970)
655841	96 Well, black, µClear®	NanoShuttle-PL (3 vials), Spheroid Drive, Holding Drive, 96 well cell culture microplates (black, µclear®) with cell-repellent surface (2 x 655976-SIN)
781840	384 Well, clear	NanoShuttle-PL (2 vials), Spheroid Drive, Holding Drive, 384 well cell culture microplates (clear) with cell-repellent surface (2 x 781970)
781841	384 Well, black, µClear®	NanoShuttle-PL (2 vials), Spheroid Drive, Holding Drive, 384 well cell culture microplates (black, µClear®) with cell-repellent surface (2x 781976 SIN)

Magnetic Levitation 6 / 24 Well Bio-Assembler Kit



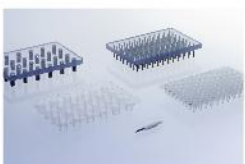
型號	Description	Content kit
657840	6 Well	Levitation Drive, Holding Drive, NanoShuttle-PL (2 Vials), 6 well cell culture multiwell plates (2 x 657970) and 6 Well Intermediate lid (2 x 657825) with cell-repellent surface
662840	24 Well	Levitation Drive, Holding Drive, NanoShuttle-PL (2 Vials), 24 well cell culture multiwell plates (2 x 662970) and 24 Well Intermediate lid (2 x 662825) with cell-repellent surface

Screening 96 / 384 Well BiO Assay Kit



型號	Description	Content kit
655846	96 Well	NanoShuttle-PL (3 vials), 6 Well Levitation Drive, 6 Well Intermediate Lid (2 x 657825) with cell repellent surface, 96 Well Spheroid, Holding and Ring Drive, 96 Well Deep Well Plate, 6 Well cell culture multiwell plates with cell-repellent surface (2 x 657970), 96 Well cell culture microplates (clear) with cell-repellent surface (2 x 655970)
781846	384 Well	NanoShuttle-PL (2 vials), 6 Well Levitation Drive, 6 Well Intermediate Lid (2 x 657825) with cell repellent surface, 384 Well Spheroid and Holding Drive, 96 Well Deep Well plate, 6 Well cell culture multiwell plates with cell-repellent surface (2 x 657970), 384 Well cell culture microplates (clear) with cell-repellent surface (2 x 781970)

MagPen 24 Well / 96 Well Multi-MagPen Kit



型號	Description	Content kit
657824	24 Well	24 Well Multi-MagPen Drive 24 Well Multi MagPen Sleeve (2 x 651524) with cell-repellent surface
657896	96 Well	96 Well Multi-MagPen Drive 96 Well Multi MagPen Sleeve (2 x 61596) with cell-repellent surface

純水系統

過濾應用產品

多孔分析盤

細胞培養耗材

細菌培養

移液耗材

血球/細胞分離應用

細胞培養試劑

實驗室通用儀器

分生實驗應用設備

生物安全櫃

實驗室制冷設備

病理染色

代檢服務

# [細胞篩網] 可疊可翻·可大可小

細胞篩網



## EASYstrainer™ 細胞篩網

可安心架在離心管上直接過濾，  
不需另外夾具固定。



### EASYstrainer™

- 適用50mL 離心管
- 不同顏色代表不同孔徑大小
- 可任意堆疊不同孔徑以利過濾
- 單一無菌包裝，降低汙染風險

型號	規格	包裝
542040	40 μm mesh size, green, sterile	50 ea/cs
542070	70 μm mesh size, blue, sterile	50 ea/cs
542000	100 μm mesh size, yellow, sterile	50 ea/cs

### EASYstrainer™ Small

- 適用1.5ml、5ml、15ml tube
- 20 μm、40 μm、70 μm、100 μm
- 上方設計可翻轉篩網保留回收細胞

型號	規格	包裝
542120	20 μm mesh size, red, sterile	50 ea/cs
542140	40 μm mesh size, green, sterile	50 ea/cs
542170	70 μm mesh size, blue, sterile	50 ea/cs
542100	100 μm mesh size, yellow, sterile	50 ea/cs

# [細菌培養] 各種培養樣式都合適

細菌培養系列

## 細菌培養皿



### Petri Dish



型號	Ø 尺寸	包裝
628102	60 mm	600 ea/cs
633180	94 mm	480 ea/cs
633181	94 mm	480 ea/cs
639102	145 mm	120 ea/cs

## 細菌培養皿(方形)



### Square Petri Dish

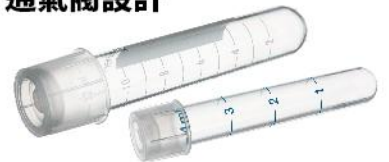


型號	規格	包裝
688102	120 mm	240 ea/cs

## 細菌培養管



### 通氣閥設計



型號	規格	包裝
115261	5 mL	1,000 ea/cs
187261	14 mL, 1/bag	800 ea/cs
187262	14 mL, 25/bag	1,000 ea/cs

大量培養懸浮細胞

## CellGrowth 細胞培養錐形瓶



- 單一無菌包裝、一次性使用
- PETG材質高光學透光、不怕摔破
- 帶有0.2 μm 透氣膜提供氣體交換不汙染

型號	規格	包裝
NS206-125-B	125ml, 透氣蓋	50 ea/cs
NS206-250-B	250ml, 透氣蓋	50 ea/cs
NS206-500-B	500ml, 透氣蓋	25 ea/cs
NS206-1000-B	1000ml, 透氣蓋	25 ea/cs
NS206-3000-B	3000ml, 透氣蓋	6 ea/cs
NS206-5000-B	5000ml, 透氣蓋	4 ea/cs

純水系統

過濾應用  
產品

多孔  
分析盤

細胞培養  
耗材

細菌培養

移液耗材

血球/細胞  
分離應用

細胞培養  
試劑

實驗室  
通用儀器

分生實驗  
應用設備

生物  
安全櫃

實驗室  
制冷設備

病理染色

代檢服務

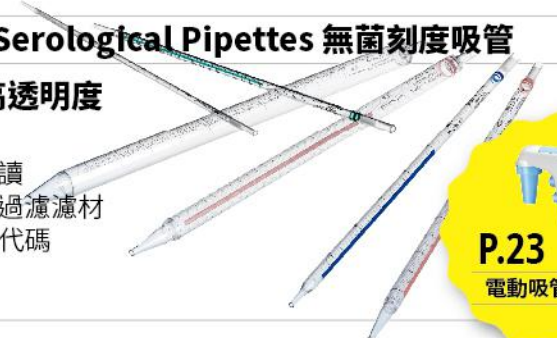
# [移液耗材] 吸吐順手不卡卡~大量購入又划算

## 移液耗材

### CELLSTAR® Serological Pipettes 無菌刻度吸管

#### PS材質具有高透明度

- 刻度清晰易判讀
- 配有合成纖維過濾濾材
- 國際標準顏色代碼



**P.23**  
電動吸管吸取器

型號	規格	包裝
604181	1 mL pipette	1,000 ea/cs
710180	2 mL pipette	1,000 ea/cs
606180	5 mL pipette	200 ea/cs
607180	10 mL pipette	200 ea/cs
760180	25 mL pipette	200 ea/cs
768180	50 mL pipette	100 ea/cs



### Sapphire Pipette Tips 移液吸管尖

#### 全新改版設計好速吸

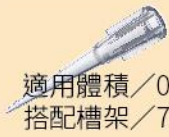
- 提供盒裝(Rack)、袋裝(Bulk)、補充盤(Refill)
- 8種體積尺寸, 從10 µl-1250 µl, 包含加長10 µl 回收小體積樣品的規格
- 醫療等級PP(polypropylene)材質, 完美的樣品可見度。
- 改版設計適用於各式單爪、多爪分注器



**P.23**  
PIPETTE



#### 10 µl tips



適用體積 / 0.2-10µl  
搭配槽架 / 770310 (red insert)



型號	包裝	包裝
771351	Rack	960pc/box
771354	Refill	960pc/box
771350	Bulk	10.000pc/cs

#### 200 µl tips



適用體積 / 5-200 µl  
搭配槽架 / 770320 (yellow insert)



型號	包裝	包裝
775351	Rack	960pc/box
775354	Refill	960pc/box
775350	Bulk	15.000pc/cs

#### 10 µl extended tips



適用體積 / 0.5-10 µl  
搭配槽架 / 770310 (red insert)



型號	包裝	包裝
772351	Rack	960pc/box
772354	Refill	960pc/box
772350	Bulk	500pc/cs

#### 1000 µl tips



適用體積 / 50-1000 µl  
搭配槽架 / 770340 (blue insert)



型號	包裝	包裝
777351	Rack	960pc/box
777354	Refill	960pc/box
777350	Bulk	5000pc/cs

### 低吸附型 Filter Tip with rack

#### Low Retention FilterTips

- 內壁塗層處理, 低吸附低殘留
- 精細打磨, 無脫模劑, 提高產品品質
- 微量移液精準度高
- RNase, DNase, human DNA and Pyrogen Free



型號	包裝	包裝量	包裝規格
HR111007	10µl low retention filter tip, box-packed, sterile	4800	96 pcs/box, 50 boxes/case
HR111024	200µl low retention filter tip, box-packed, sterile	4800	96 pcs/box, 50 boxes/case
HR111033	300µl low retention filter tip, box-packed, sterile	4800	96 pcs/box, 50 boxes/case
HR111070	1250µl low retention filter tip, box-packed, sterile	4800	96 pcs/box, 50 boxes/case

純水系統

過濾應用  
產品

多孔  
分析盤

細胞培養  
耗材

細菌培養

移液耗材

血球/細胞  
分離應用

細胞培養  
試劑

實驗室  
泛用儀器

分生實驗  
應用設備

生物  
安全櫃

實驗室  
制冷設備

病理染色

代檢服務

# [全血分離] 一顆小飛碟即可得到白血球!

## 白血球分離過濾器

### Acrodisc® WBC Syringe Filter 白血球分離過濾器



#### 簡單高效分離和收集白血球。

- 可以從全血樣本中去除大於90%的白細胞。
- 專利Leukosorb 膜材質，專門設計用來捕獲和回收白細胞或從全血樣本中分離紅細胞和血小板。
- Hold-Up Volume / < 2 mL, with total sample volume = 12 mL



- 抗原特異性和調控研究
- 免疫受體分析
- 基因分型
- 基因表達
- 細胞治療

型號	規格	包裝
AP-4951	<12 mL, 滅菌	10 ea/pk
AP-4952	<12 mL, 滅菌	25 ea/pk

# [全血分離] 全血分層清晰不汙染!

## 細胞分離管

### Leucosep™ 血球分離管



#### 快速有效 分離血液樣本



型號	規格	規格	包裝
163288	12 mL	預充填分離液	50 pcs/box
163289	12 mL	無滅菌	50 pcs/box
163290	12 mL	滅菌	50 pcs/box
227288	50mL	預充填分離液	25 pcs/box
227289	50mL	無滅菌	25 pcs/box
227290	50mL	滅菌	25 pcs/box

### OncoQuick®



#### 血液中腫瘤細胞分離

#### 簡單有效分離出 血液中的 游離腫瘤細胞。

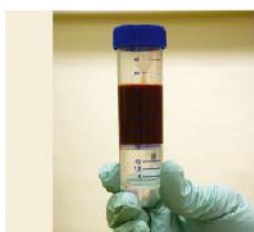


型號	規格	規格	包裝
227250	50 mL	預充填分離液	10 ea/cs
227255	50 mL	預充填分離液	4 ea/測試裝

測試包裝僅提供一次/每實驗室



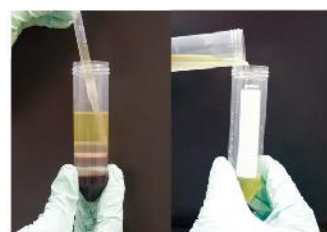
① 15-30 ml 全血 + 15 ml Pancoll 分離液。



② 僅需 800g, 離心20分鐘。



③ 離心後細胞分層。



④ 直接收集細胞層收集的細胞。

# [全血分離] 搭配分離液，輕鬆獲得細胞!

## 細胞分離液

### Pancoll human 細胞分離液



密度: 1.077g/ml



- 提供多種即用型產品，適用廣泛的細胞分離應用。

型號	規格	包裝
P04-60100	Pancoll human Separating Solution	100 mL
P04-60500	Pancoll human Separating Solution	500 mL
P04-60125	Pancoll human Separating Solution	25*50 mL
P04-60225	Pancoll human Separating Solution	50*10 mL

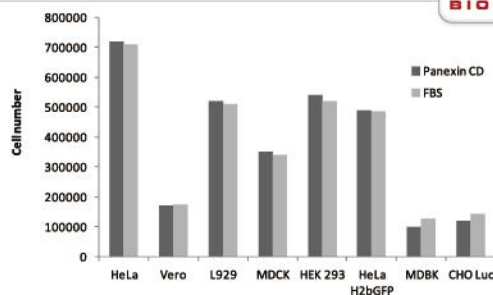
# [細胞試劑] 取代胎牛血清與Serum-free培養基

## 細胞培養系列

### Serum replacement 血清替代物

- 完全取代胎牛血清
- 不再需要批次測試
- 德國製造品質保證

Efficiency and growth stimulation of Panexin CD compared to FBS (10% in DMEM) for different cell types. Tests were performed at 37°C, 5% CO<sub>2</sub>. Cells were seeded with 10000/cm<sup>2</sup>



### Panexin CD

型號	產品特色	包裝
P04-93050	貼附與懸浮細胞通用，全化學成分組成。	50 mL
P04-93100		100 mL
P04-930500		500 mL



### Panexin basic

型號	產品特色	包裝
P04-96902	貼附與懸浮細胞通用，<2%動物成分	20 mL
P04-96090		50 mL
P04-96900		100 mL
P04-96950		500 mL



### Panexin NTA

型號	產品特色	包裝
P04-95070	適用貼附細胞，<2%動物成分	50 mL
P04-95700		100 mL
P04-95750		500 mL



### Panexin NTS

型號	產品特色	包裝
P04-95080	適用懸浮細胞，<2%動物成分	50 mL
P04-95800		100 mL
P04-95850		500 mL



### 無血清Serum-Free培養基

- 與Panexin 搭配使用提升培養基層次
- 各特异性免疫細胞培養
- 幹細胞與分化細胞培養

### Panserin 413

型號	產品特色	包裝
P04-71413M	適用體外培養免疫細胞，如T細胞核NK細胞	100 mL
P04-71413		500 mL
P04-71413S		1000 mL



### Panserin 293A

型號	產品特色	包裝
P04-710608M	適用於貼壁培養 HEK293 細胞	100 mL
P04-710608		500 mL



### Panserin 293S

型號	產品特色	包裝
P04-710609M	適用於懸浮培養 HEK293 細胞	100 mL
P04-710609		500 mL



### Panserin ProVero

型號	產品特色	包裝
P04-710613	適用於非洲綠猴腎上皮細胞 (Vero) 的貼壁培養	100 mL



### Spodopan

型號	產品特色	包裝
P04-850100	適用於昆蟲細胞Sf9 和 Sf21 的培養和重組蛋白生產	100 mL
P04-850500		500 mL



### Panserin S2

型號	產品特色	包裝
P04-710210	適用於果蠅細胞S2 的懸浮培養，工業生產重組蛋白	50 mL
P04-710200		100 mL



### Serum-free Medium for MDCK Cells

型號	產品特色	包裝
P04-71105	適用於狗腎細胞的培養	50 mL



### PowerStem MSC1

型號	產品特色	包裝
P04-77355K	Serum-free medium for human mesenchymal stem cells (hMSC)，全化學成分	100 mL
P04-77311K		500 mL



純水系統

過濾應用產品

多孔分析盤

細胞培養耗材

細菌培養

移液耗材

血球/細胞分離應用

細胞培養試劑

實驗室通用儀器

分生實驗應用設備

生物安全櫃

實驗室制冷設備

病理染色

代檢服務

## [DLAB] 沒有他就不行!各式小設備。

振盪乾浴

DLAB

## 溫控樣品混和槽

## 加熱/制冷/混勻

溫控範圍/低於室溫15°C~100°C  
 溫度可設定範圍/0°C~100°C  
 溫控精度/±0.5°C  
 調速範圍/200~1500 rpm  
 最大加熱速率/5.5°C/min  
 最大製冷速率/5°C(100°C至室溫)  
 0.5°C(至低於室溫)



型號/HCM100-Pro

## 加熱/混勻

溫控範圍/高於室溫5°C~100°C  
 溫度可設定範圍/0°C~100°C  
 溫控精度/±0.5°C  
 調速範圍/200~1500 rpm  
 最大加熱速率/5.5°C/min



型號/HM100-Pro

## + 加熱模塊 全新磁吸式設計,輕鬆更換。



18900401	18900402	18900403	18900404	18900405	18900406	18900407	18900420	18900423
0.5mL×24	1.5mL×24	2mL×24	5mL×8	5mL×8(尖底)	15mL×8	50mL×4	0.2ml/96 PCR plate	96/384 Microplate

## 移液器 Pipettes

## HiPette Mechanical Pipettes

採用新型材料,輕巧使用不疲勞。

- 重量僅75g
- 整支可完全滅菌,能抗化學與物理性腐蝕

型號	Volume Range	Increment
7030511001	0.1-2.5µl	0.002µl
7030511004	0.5-10µl	0.1µl
7030511005	2-20µl	0.02µl
7030511006	5-50µl	0.05µl
7030511008	10-100µl	0.1µl

- 依ISO8655規範檢測校準
- 容量範圍0.1 µl - 1 L

型號	Volume Range	Increment
7030511009	20-200µl	0.2µl
7030511040	30-300µl	0.2µl
7030511014	100-1000µl	1µl
7030511044	1-10ml	10µl
7030511045	0.5-5ml	5µl

## dPette/dPette+ Electronic Pipette

電動移液不用靠感覺



dPette+ 進階型:移液、混勻、步進分注、稀釋  
 dPette 上手型:移液、混勻

- 可充電鋰電池設計。
- 直覺大液晶螢幕圖文介面。
- 組合旋鈕設計,操作簡便。
- 吸液和排液三段式可調速度。
- 連結電腦可自行校正

dPette	dPette+	Volume Range	Increment
7016001001	7016201001	0.5-10µl	0.01µl
7016001002	7016201002	5-50µl	0.1µl
7016001003	7016201003	30-300µl	1µl
7016001004	7016201004	100-1000µl	5µl

## 移液 Pipette Aid

## 電動吸管吸取器

Levo Plus 液晶顯示型  
輕巧單手好操作。

適用性高  
 0.1 to 100ml pipettes  
 6段吸取速率選擇  
 LCD 螢幕顯示  
 充電使用電力長達12小時  
 0.45 µm可替換式疏水過濾器

型號/7061110200

## 離心機

## EZeeMini 離心機

小巧可愛,  
方便操作。

最大容量/  
 2mL×8離心管  
 0.2mL×16 PCR tube  
 轉速最高/7000 rpm  
 離心力最高/2680 xg

型號/D1008



# [泛用儀器] 一個都少不了! 各式實驗設備。

## Incubators

### 恆溫振盪培養箱

Cole-Parmer essentials

**大容量! 桌上型最佳選擇。**  
**2L三角瓶可放 6 支!**

- 伸縮滑軌, 貼心方便。
- 優化性能以最大限度地減少樣品蒸發
- 桿式固定架, 適合各式容器, 非傳統蓮花座固定。



溫控範圍 / 室溫 +5 to 60°C  
轉速範圍 / 30 to 300 rpm  
軌道幅度 / 16mm  
面板尺寸 / 526 x 390mm  
電力規格 / 230V, 60Hz, 450W



伸縮滑軌, 貼心方便。

型號 / SI200D (79520-16)

### 全能型二氧化碳振盪培養箱

RADOBIO

**可堆疊、無噪音、無死角**  
**細胞培養最完善**

- 7吋觸控面板、直觀簡單
- 推拉式遮光簾, 方便避光培養
- 一體成形夾具, 穩定耐用

溫控範圍 / 4°C-60°C  
轉速範圍 / 30 to 300 rpm  
軌道幅度 / 19/25/26/55 mm (可選)  
面板尺寸 / 550 x 900mm  
電力規格 / 220-240V/50-60Hz



粘性片  
無需使用夾具。

型號 / Herocell C1

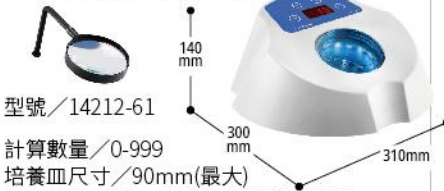


## Colony Counter

### 菌落計數器

Cole-Parmer essentials

- 菌數平均值計算
- 可選擇淺色或黑色背景
- 搭配計數聲音確認
- 可搭配放大鏡放大3倍



型號 / 14212-61

計算數量 / 0-999  
培養皿尺寸 / 90mm (最大)  
電力規格 / 90 to 240V, 50/60Hz, 70W

型號 / CC-200

## SMP50 Automatic melting point apparatus

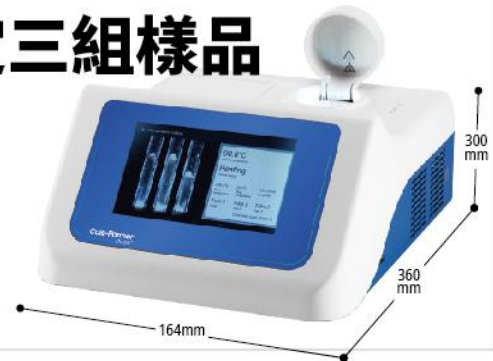
### 全自動熔點測試儀

Cole-Parmer essentials

**即時影像顯示融化狀態**  
**可同時測定三組樣品**

樣本數量 / 同時3樣本  
溫度範圍 / 室溫 to 400°C  
解析度 / 0.1°C  
電力規格 / 120V / 230V, 60Hz

型號 / SMP50 (03013-02)



## Block Heaters

Cole-Parmer essentials

### 乾浴加熱器

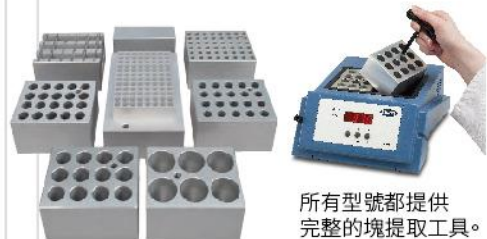
**加熱到 100°C 不到 12 分鐘**  
**迅速、均勻、穩定**

溫度範圍 / 室溫 +8 to 130°C  
37°C 穩定度 / ±0.1°C  
電力規格 / 120V / 230V, 60Hz, 300W

型號 / SBH200D (36610-20)



**+** 可搭配多種鋁合金加熱塊



所有型號都提供完整的塊提取工具。

純水系統

過濾應用產品

多孔分析盤

細胞培養耗材

細菌培養

移液耗材

血球/細胞分離應用

細胞培養試劑

實驗室泛用儀器

分生實驗應用設備

生物安全櫃

實驗室制冷設備

病理染色

代檢服務

## [混合器] 各種搖、各種振、各種混來混去

## Rockers 搖桿式搖床

Cole-Parmer  
essentials

## 3D gyratory, mini,

3D旋轉搖擺  
迷你尺寸,個人適用

面板尺寸/235 x 235mm  
 轉速範圍/5 to 70rpm  
 擺動幅度/3 to 12°  
 電力規格/230V, 60Hz, 50W



型號/SH-200D-G (51901-13)

SH-200 貨號/51700-93  
Tiering system (2 platforms plus 8 bars), medium

## 3D gyratory, lab scale

3D旋轉搖擺  
滿滿大平台,多工處理

面板尺寸/355 x 355mm  
 轉速範圍/5 to 70rpm  
 擺動幅度/3 to 12°  
 電力規格/230V, 60Hz, 50W



型號/SH-200D-G-L (51901-05)

SH-200 貨號/51700-94  
Tiering system (2 platforms plus 8 bars), large

## See-saw wave, mini,

蹺蹺板搖擺  
迷你尺寸,個人適用

面板尺寸/235 x 235mm  
 轉速範圍/5 to 70rpm  
 擺動角度/7°  
 電力規格/230V, 60Hz, 50W



型號/SH-200D-S (51901-15)

SH-200 貨號/51700-93  
Tiering system (2 platforms plus 8 bars), medium

## See-saw wave, lab scale

蹺蹺板搖擺  
滿滿大平台,多工處理

面板尺寸/355 x 355mm  
 轉速範圍/5 to 70rpm  
 擺動角度/7°  
 電力規格/230V, 60Hz, 50W



型號/SH-200D-S-L (51901-07)

SH-200 貨號/51700-94  
Tiering system (2 platforms plus 8 bars), large

## Vortex Mixers 渦流混合器

Cole-Parmer  
essentials

## Vortex Mixer

## 小巧、高速



轉速範圍/2500 to 4500rpm  
 適用管徑/Up to 30mm  
 電力規格/100-240V, 60Hz, 15W  
 型號/V-100-V

Cole-Parmer  
essentials

## Vortex Mixer

## 可調泛用轉速



轉速範圍/200 to 2500rpm  
 電力規格/120V, 60Hz, 20W  
 可替換微量盤套件  
 型號/V-200 (SA8)

DAB

## MX-E Vortex

## 小巧美觀



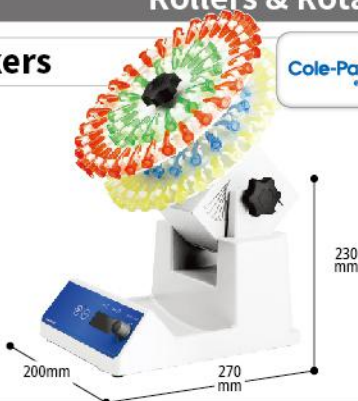
轉速範圍/3000rpm  
 電力規格/100-240V, 60Hz, 12W  
 型號/8031211000

## Rollers &amp; Rotators/摩天輪 &amp; 熱狗機

## Rotating Shakers

摩天輪混和  
角度速度可調

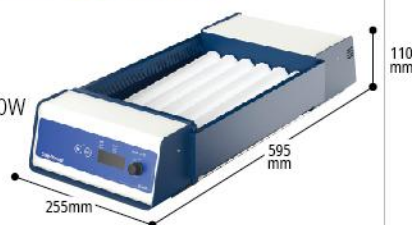
轉速範圍/2 to 40rpm  
 電力規格/120V/ 60Hz  
 多種管架滿足各種應用  
 型號/TR200D

Cole-Parmer  
essentials

## Roller shakers

熱狗機滾動、  
蹺蹺板搖擺

轉速範圍/5 to 60rpm  
 滾軸尺寸/340 x 30mm  
 電力規格/230V, 50Hz, 50W  
 可用於冷藏室或培養箱  
 六軸設計,節省空間

Cole-Parmer  
essentials

純水系統

過濾應用  
產品多孔  
分析盤細胞培養  
耗材

細菌培養

移液耗材

血球/細胞  
分離應用細胞  
培養試劑實驗室  
泛用儀器分生實驗  
應用設備生物  
安全櫃實驗室  
制冷設備

病理染色

代檢服務

## Shaker 軌道式搖床

Cole-Parmer  
essentials

### Microplate Shaker-Mini

微量樣本適用 高速、小軌道搖動

面板尺寸 / 220 x 220mm  
適用容量 / 4盤多孔盤  
轉速範圍 / 250 to 1250rpm  
軌道直徑 / 1.5mm  
電力規格 / 120V, 60Hz, 50W  
型號 / SH-200D-M (51901-17)



### Microplate Shaker-Large

微量樣本適用 高速、小軌道搖動

面板尺寸 / 306 x 306mm  
適用容量 / 8盤多孔盤  
轉速範圍 / 250 to 1250rpm  
軌道直徑 / 1.5mm  
電力規格 / 120V, 60Hz, 50W  
型號 / SH-200D-M-L (51901-09)



+ 51900-97  
Tube holder for 1.5ml tubes



51900-98  
Tube holder for 0.5ml tubes



51900-99  
Tube holder for 1.2ml tubes



SH-200D-M-L can hold  
2 x tube holder racks

### Orbital Shakers-Mini

多孔盤適用  
平穩、大軌道搖動

面板尺寸 / 220 x 220mm  
轉速範圍 / 30 to 300rpm  
軌道直徑 / 16mm  
電力規格 / 120V, 60Hz, 50W



型號 / SH-200D-O (51901-11)

+ 51700-97  
Accessory cradle with 4 securing bars mini



51700-98  
Large platform (340 x 300mm, holds  
up to 8 plates)



51700-99  
Clear Acrylic lid mini



### Orbital Shakers -Large

曝氣實驗適用  
平穩、大軌道搖動

面板尺寸 / 335 x 335mm  
轉速範圍 / 30 to 300rpm  
軌道直徑 / 16mm  
電力規格 / 120V, 60Hz, 50W

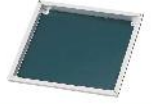


型號 / SH-200D-O-L (51901-01)

+ 51700-95  
Accessory cradle  
with 4 securing  
bars large



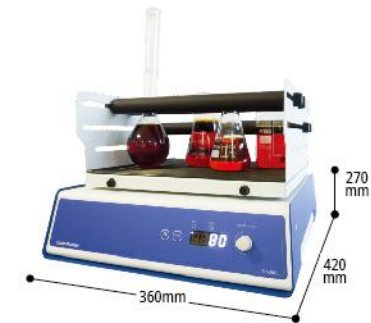
51700-96  
Large flat platform,  
510 x 510mm



### Linear shaker-Large

萃取實驗適用  
往復式搖動

面板尺寸 / 335 x 335mm  
轉速範圍 / 25 to 250rpm  
軌道幅度 / 20mm  
電力規格 / 120V, 60Hz, 50W



型號 / SH-200D-R (51901-03)

## Magnetic stirrer 磁力攪拌器

Cole-Parmer  
essentials

### 電磁加熱攪拌器

最大攪拌力 15L  
LED 顯示型

面板尺寸 / 150 x 150mm  
面板材質 / 玻璃陶瓷  
最高溫度 / 450°C  
轉速範圍 / 100 to 2000rpm  
電力規格 / 120V, 60Hz, 550W  
型號 / SHP-200D-C (04807-63)



### 電磁加熱攪拌器

最大攪拌力 15L  
LED 顯示型

面板尺寸 / 150 x 150mm  
面板材質 / 塗層鋁/砂  
最高溫度 / 325°C  
轉速範圍 / 100 to 2000rpm  
電力規格 / 120V, 60Hz, 700W  
型號 / SHP-200D-S (04807-65)



### 溫度控制器

PTFE 探針  
耐化學腐蝕的探針，  
適合危險或腐蝕性樣品。

溫度範圍 / 20°C to 200°C  
解析度 / ±0.5°C

型號 / SCT2 (UC152/kit)



### 迷你型電磁攪拌器

最大攪拌力 1L

轉速範圍 / 350 to 2000rpm  
電力規格 / 120-230V, 60Hz

最大攪拌力 1L  
BioCote® 抗菌處理，  
可阻止細菌和黴菌的生長

型號 / ST-100



實驗室  
泛用儀器

純水系統

過濾應用  
產品

多孔  
分析盤

細胞培養  
耗材

細菌培養

移液耗材

血球/細胞  
分離應用

細胞  
培養試劑

實驗室  
泛用儀器

分生實驗  
應用設備

生物  
安全櫃

實驗室  
制冷設備

病理染色

代檢服務

## [離心機] 歐某~無害顏值與實力的反差魅力

## 桌上型低速離心機

## 低速域泛用機型

GRYTE

**Angle rotor**  
 最大轉速 / 4,000 RPM  
 最大離心力 / 2,075 xg  
 最大容量 / 15ml x 8  
 轉速範圍 / 400 to 4,000 RPM  
 電源供應 / 120±10% / 50-60 Hz



型號 / VARISPIN 4A

## 低速域多功能機型

GRYTE

**Angle rotor**    **Swing rotor**  
 最大轉速 / 4,000 RPM    4,000 RPM  
 最大離心力 / 2,689 xg    2,987 xg  
 最大容量 / 15ml x 24    100ml x 4  
 轉速範圍 / 400 to 4,000 RPM  
 電源供應 / 120±10% / 50-60 Hz



型號 / VARISPIN 4

## 桌上型微量溫控離心機

## 微量溫控機型

GRYTE

**Angle rotor**    **Swing rotor**  
 最大轉速 / 17,000 RPM    13,000 RPM  
 最大離心力 / 23,522 xg    16,343 xg  
 最大容量 / 1.5-2.0ml x 48    1.5-2.0ml x 24  
 溫控範圍 / -10°C-40°C (1°C Increment)  
 轉速範圍 / 400 to 17,000 RPM  
 電源供應 / 120±10% / 50-60 Hz



型號 / PURISPIN 17R

## 微量溫控機型

GRYTE

**Angle rotor**    **Swing rotor**  
 最大轉速 / 18,000 RPM    13,000 RPM  
 最大離心力 / 30,717 xg    16,343 xg  
 最大容量 / 50ml Conical x 6    1.5-2.0ml x 24  
 溫控範圍 / -10°C-40°C (1°C Increment)  
 轉速範圍 / 400 to 18,000 RPM  
 電源供應 / 120±10% / 50-60 Hz



型號 / PURISPIN 18R

## 桌上型多功能離心機

## 高速域多功能溫控機型

GRYTE

**Angle rotor**    **Swing rotor**  
 最大轉速 / 12,000 RPM    4,000 RPM  
 最大離心力 / 16,647 xg    4,947 xg  
 最大容量 / 85ml x 24    250ml x 4  
 溫控範圍 / -10°C-40°C (1°C Increment)  
 轉速範圍 / 400 to 12,000 RPM  
 電源供應 / 230±10% / 50-60 Hz



型號 / VARISPIN 12R

## 高速域多功能機型

GRYTE

**Angle rotor**    **Swing rotor**  
 最大轉速 / 12,000 RPM    4,000 RPM  
 最大離心力 / 16,647 xg    3,461 xg  
 最大容量 / 85ml x 6    250ml x 4  
 轉速範圍 / 400 to 12,000 RPM  
 電源供應 / 230±10% / 50-60 Hz



型號 / VARISPIN 12

## 桌上型大容量溫控離心機

## 高速域大容量溫控機型

GRYTE

**Angle rotor**    **Swing rotor**  
 最大轉速 / 15,000 RPM    4,000 RPM  
 最大離心力 / 23,847 xg    4,947 xg  
 最大容量 / 85ml x 6    750ml x 4  
 溫控範圍 / -10°C-40°C (1°C Increment)  
 轉速範圍 / 400 to 15,000 RPM  
 電源供應 / 230±10% / 50-60 Hz



型號 / VARISPIN 15R

## 高速域大容量多功能機型

GRYTE

**Angle rotor**    **Swing rotor**  
 最大轉速 / 15,000 RPM    4,000 RPM  
 最大離心力 / 23,847 xg    3,667 xg  
 最大容量 / 85ml x 6    750ml x 4  
 轉速範圍 / 400 to 15,000 RPM  
 電源供應 / 230±10% / 50-60 Hz



型號 / VARISPIN 15

純水系統

過濾應用  
產品多孔  
分析盤細胞培養  
耗材

細菌培養

移液耗材

血球/細胞  
分離應用細胞培養  
試劑實驗室  
泛用儀器分生實驗  
應用設備生物  
安全櫃實驗室  
制冷設備

病理染色

代檢服務

## 落地型離心機

### 落地型高速離心機

	Angle rotor	Swing rotor
最大轉速	22,000 RPM	4,000 RPM
最大離心力	54,057 xg	3,265 xg
最大容量	1,000ml x 6	250ml x 4
轉速範圍	400 to 22,000 RPM	
電源供應	230V / 50Hz-60Hz	



型號 / VELOSPIN 22R

### 落地型高速離心機

	Angle rotor	Swing rotor
最大轉速	17,000 RPM	4,000 RPM
最大離心力	32,278 xg	3,265 xg
最大容量	500ml x 6	250ml x 4
轉速範圍	400 to 17,000 RPM	
電源供應	230V / 50Hz-60Hz	



型號 / VELOSPIN 17R

## 離心機配件

### 生物安全防護蓋

## Biocontainment Sealing Bucket

- 高度密封確保生物安全
- 單手即可拿取簡單放置離心機
- 整體可高溫高壓滅菌



適用機型 / VARISPIN 15,15R  
容量範圍 / 15ml ~750ml  
型號 / BS750



適用機型 / VARISPIN 15,15R  
VELOSPIN 17R,22R  
容量範圍 / 15ml ~250ml  
型號 / EBS250

# [純水機] 不再共用純水機，實驗室個人化設備

## 純水機

### Arioso Power System

## 實驗室個人化純水系統 旗艦機型，貼心設計

- 全彩觸控螢幕清楚顯示操作狀態
- 具備定時定量取水功能
- 各感應器具備自動校準功能
- 內部閥門及組件具自我檢測功能
- 系統異常時螢幕可顯示錯誤訊息
- 耗材更換時間顯示
- 伸縮式取水口設計輕鬆取水



供水速率 / 15 L/Hr / 25 L/Hr / 35 L/Hr  
電源供應 / 230V / 110V / 50Hz / 60Hz . 60W

Type	Scholar		Scholar-UV		Bio	Integrate
	-	PF	-	PF		
0.2 µm final filter	STD	-	STD	-	STD	STD
Pyrogen free final filter	-	STD	-	STD	-	-
254/185 UV lamp	-	-	STD	STD	-	STD
MW 5000 UF filter	-	-	-	-	STD	STD
Water Quality						
-TOC (ppb)	5-10	5-10	0-5	0-5	5-10	0-5
-Endotoxin (Eu/ml)	NA	< 0.125	NA	< 0.125	< 0.001	< 0.001
-Bacteria (cfu/ml)	< 1	< 1	< 1	< 1	< 1	< 1
-Particles (>0.22 µm/ml)	< 1	< 1	< 1	< 1	< 1	< 1
-RNases (ng/ml)	-	< 0.01	-	< 0.01	< 0.01	< 0.01
-DNases (pg/ml)	-	-	-	-	< 4	< 4
-DNases (pg/µl)	-	< 4	-	< 4	-	-

型號 / Arioso Power System

### New Human Power System

## RO & UP System 二合一 純水系統

- 二合一節省空間
- 濾心輕鬆更換
- CE-ISO 9001 認證
- 各感應器具備自動校準功能



供水速率 / 15 L/Hr / 25 L/Hr / 35 L/Hr  
電源供應 / 210-230V, 50/60Hz, 80W  
110-120V, 50/60Hz, 50W

Type	Scholar	Scholar-UV	Bio	Integrate
0.2 µm final filter	STD	STD	STD	STD
254/185 UV lamp	-	STD	-	STD
MW 5000 UF filter	-	-	STD	STD
PVDF Dispensing gun	-	-	-	-
Water Quality				
-TOC (ppb)	5-10	0-5	5-10	0-5
-Endotoxin (Eu/ml)	NA	NA	< 0.001	< 0.001
-Bacteria (cfu/ml)	< 1	< 1	< 1	< 1
-Particles (>0.22 µm/ml)	< 1	< 1	< 1	< 1

型號 / New Human Power System

純水系統

過濾應用  
產品

多孔  
分析盤

細胞培養  
耗材

細菌培養

移液耗材

血球/細胞  
分離應用

細胞培養  
試劑

實驗室  
泛用儀器

分生實驗  
應用設備

生物  
安全櫃

實驗室  
制冷設備

病理染色

代檢服務

# [自動化核酸萃取儀]

MagPurix® series



MagPurix® 全自動磁珠移液核酸純化系統

## 磁珠式分離技術 / 一鍵萃取，優雅轉身。

- 專有ZiBeads®技術 4D-Catch Nano Magnetic 可顯著提高小分子(miRNA、cfRNA)結合能力
- 支援LIMS系統的條形碼讀取功能
- 7吋全彩觸控螢幕，友善繁體中文模式
- 獨家AAS主動安全設計
- 端到端EETS回溯系統
- 萃取全程錄製，不怕找不到問題點

### MagPurix® 12 EVO

樣本數 / 1~12/run  
樣本體積 / 100µl~2ml  
實驗時間 / 30~180min



型號 / MagPurix 12 EVO

### MagPurix® 24 EVO

樣本數 / 1~24/run  
樣本體積 / 100µl~2ml  
實驗時間 / 30~180min



型號 / MagPurix 24 EVO

### + Reagent Kits

隨開即用  
多種選擇



	型號	產品敘述
Blood & Cell	ZP02001	Blood DNA Extraction Kit 200
	ZP02002	Blood DNA Extraction Kit 1200
	ZP02005	Cultured Cell DNA Extraction Kit
Pathogen Viral/ Bacterial	ZP02003	Viral Nucleic Acid Extraction Kit
	ZP02006	Bacterial DNA Extraction Kit
	ZP02007	HPV DNA Extraction Kit for Swab Samples
	ZP02008	TB DNA Extraction Kit
	ZP02011	Viral/Pathogen Nucleic Acids Extraction Kit A
	ZP02012	Viral/Pathogen Nucleic Acids Extraction Kit B
	ZP02016	Viral Nucleic Acid Extraction Kit LV

	型號	產品敘述
RNA	ZP02013	Viral RNA Extraction Kit
	ZP02015	Total RNA Extraction Kit
Tissue	ZP02004	Tissue DNA Extraction Kit
	ZP02009	FFPE DNA Extraction Kit
cfDNA	ZP02017	CFC DNA Extraction Kit
	ZP02024	cfDNA Extraction Kit Plus
	ZP02025	cfDNA Extraction Kit LV
Food	ZP02014	Plant DNA Extraction Kit
Forensic	ZP02010	Forensic DNA Extraction Kit

ZiXpress® series



ZiXpress® 經典磁棒核酸萃取系統

## 經典磁棒分離 / 頂到底，好棒棒。

- BTT觸底技術 每一個混合移動步驟中準確地接觸到平台的井底，出色的混合效率，提供高質量的萃取性能。
- 7吋全彩觸控螢幕，友善繁體中文模式

### ZiXpress® 32

樣本數 / 1~32 tests/run  
樣本體積 / 200µl  
實驗時間 / 30~45min



型號 / ZiXpress-32

### ZiXpress® 64

樣本數 / 1~64 tests/run  
樣本體積 / 200µl  
實驗時間 / 30~45min



型號 / ZiXpress-64

### ZiXpress® 96S

樣本數 / 1~96 tests/run  
樣本體積 / 200µl  
實驗時間 / 15~20min



型號 / ZiXpress-96S

專用  
COVID-19  
#ZP02205

### + Reagent Kits



型號	產品敘述
ZP02201	ZiXpress Viral DNA/RNA Extraction Kit
ZP02202	ZiXpress Bacteria gDNA Extraction Kit

型號	產品敘述
ZP02203	ZiXpress Whole Blood gDNA Extraction Kit
ZP02204	ZiXpress Tissue gDNA Extraction Kit

# [聚合酶連鎖反應儀]

## PCR System

### Alpha Cyclor 1



#### 單槽機型



110-230 / 60 V/Hz  
 樣本數 / 96 well  
 7 吋HD 螢幕  
 Android 操作系統  
 11.8 Kg  
 型號 / AC-1

### Alpha Cyclor 2



#### 雙槽單槽機型



110-230 / 60 V/Hz  
 樣本數 / 96 or 384 well x 2  
 10 吋HD 螢幕  
 Android 操作系統  
 30 Kg  
 型號 / AC-2

### Alpha Cyclor 4



#### 四槽單槽機型



110-230 / 60 V/Hz  
 樣本數 / 384 well  
 10 吋HD 螢幕  
 Android 操作系統  
 47 Kg  
 型號 / AC-4

## Real-time PCR system

### Eco 48



#### qPCR



110-230 / 60 V/Hz  
 樣本數 / 48 well  
 樣本體積 / 5~20µL  
 13.6 Kg

型號 / Eco 48

## Spectrophotometer

### Nano 微量分光光度計



#### 觸控介面, All in one 設計 最小樣本體積只要 0.5µL

7 吋HD 觸控螢幕  
 Android 操作系統  
 快速且易於清潔  
 多USB 端口用於儲存及列印  
 內建10GB 儲存空間  
 最小樣本體積只要 0.5µL  
 最低偵測濃度 / 2 ng/µL  
 波長範圍 / 198~1000nm

型號 / 7415Nano



## 分光光度計推薦機種



### 選購 攻略



	7200	7205	7410	7415	Genova Bio	7415 Nano
Visible	+	+	+	+	+	+
UV	-	+	-	+	+	+
Scanning	+	+	+	+	+	+
Single beam	+	+	+	+	+	+
Split beam	-	-	-	-	-	-
Double beam	-	-	-	-	-	-
Micro-volume	-	-	-	-	-	+
Bandwidth	7nm	5nm	5nm	5nm	3nm	5nm

純水系統

過濾應用  
 產品

多孔  
 分析盤

細胞培養  
 耗材

細菌培養

移液耗材

血球/細胞  
 分離應用

細胞培養  
 試劑

實驗室  
 泛用儀器

分生實驗  
 應用設備

生物  
 安全櫃

實驗室  
 制冷設備

病理染色

代檢服務

# [PCR] 靈敏!方便!穩定!PCR試劑的天花板

Standard / Hot-start PCR Enzymes and Master Mixes



## FIREPol® / HOT FIREPol® PCR Enzymes and Master Mixes

**獨家 Stability TAG 專利技術**  
**室溫下可靠穩定,操作運送都免冰!**

- 5倍濃縮 適用低濃度DNA樣本
- 標準DNA Polymerase與Hot-start
- 室溫操作無須放置冰上
- 多種特殊配方,適用各種應用

### 熱銷推薦

#### FIREPol® DNA Polymerase

**經濟實惠 日常必備 最熱銷**



- 加入 DNA 樣本與 Primers 即可進行 PCR
- 濃度低至0.01 ng/μl 依然表現良好!

#### FIREPol® Master Mix

**減少錯誤 節省時間**

- 加入 DNA 樣本與 Primers 即可進行 PCR
- 濃度低至0.01 ng/μl, 依然表現良好!



#### HOT FIREPol® GC Master Mix

**適用於高GC% 目標基因高達79%**

- Hot start 95°C 熱啟動, 12-15分鐘即活化
- 困難的DNA二級結構也輕鬆處理

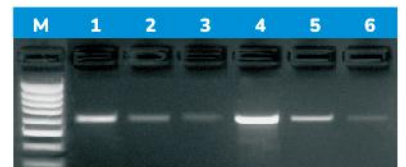


從人類gDNA中12個高CG含量的基因, DNA與DMSO最終濃度為1 ng/μl 與 10%

#### FIREPol® Master Mix Ready to Load

**預混染劑,PCR後可以直接上膠電泳**

- 含有染劑的Master mix 可直接進行電泳分析
- 絕佳靈敏度!濃度低至0.01 ng/μl, 染劑添加型的效果更佳!
- 帶有藍、黃兩種染劑



672bp genimic DNA 濃度從1 ng/μl 連續3倍稀釋  
 Lane 1-3: FIREPol® Master Mix  
 Lane 4-6: FIREPol® Master Mix Ready to Load

#### HOT FIREPol® Blend Master Mix

**擁有校對酶,提高5倍準確率**

- 添加校對酶 proofreading enzyme, 正確率更高
- 效率提升: 5x Higher fidelity of Taq
- 特殊 Buffer 降低 Primer dimer

**最熱銷**



#### PCR Enzymes & Master mix 5x

貨號	品名	包裝	體積
01-01-00500	FIREPol® DNA Polymerase	500 U	100 μl
04-11-00115	FIREPol® Master Mix (7.5 mM MgCl <sub>2</sub> )	250 rxn	1 ml
04-11-00125	FIREPol® Master Mix (12.5 mM MgCl <sub>2</sub> )	250 rxn	1 ml
04-12-00115	FIREPol® Master Mix Ready to Load (7.5 mM MgCl <sub>2</sub> )	250 rxn	1 ml
01-02-00500	HOT FIREPol® DNA Polymerase	500 U	100 μl
04-27-00115	HOT FIREPol® Blend Master Mix with 7.5 mM MgCl <sub>2</sub>	250 rxn	1 ml
04-27-00125	HOT FIREPol® Blend Master Mix with 12.5 mM MgCl <sub>2</sub>	250 rxn	1 ml
04-25-00115	HOT FIREPol® Blend Master Mix Ready to Load with 7.5 mM MgCl <sub>2</sub>	250 rxn	1 ml
04-33-00115	HOT FIREPol® GC Master Mix	250 rxn	1 ml



# [qPCR] 專利酵素+特殊染劑 qPCR極光水 有感發亮

qPCR Master Mixes



Dye-based / Probe-based qPCR Master Mixes

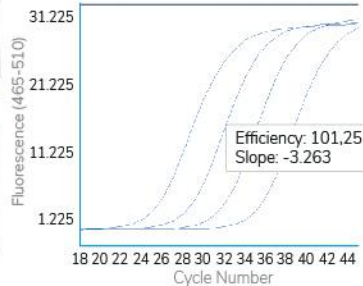
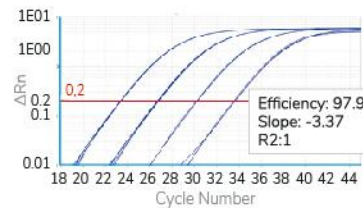
**特殊 EvaGreen® 螢光染劑, 穩定安全背景低**  
**獨特 SolisGreen® 螢光染劑, 染色超靈敏**

- 5倍濃縮 適用低濃度DNA樣本
- 室溫操作無須放置冰上
- Dye-based / Probe-based
- SolisFAST® 獨家研發酵素, 反應更快效率

熱銷推薦

## HOT FIREPol® EvaGreen® Supermix

移液0失誤! 看得見的藍色染劑  
**高特异性與高再現性**



**最熱銷**



- Dye-based
- 低DNA濃度也有高敏感性
- DUTP可避免UNG的殘留汙染
- 富含GC樣本表現一樣出色

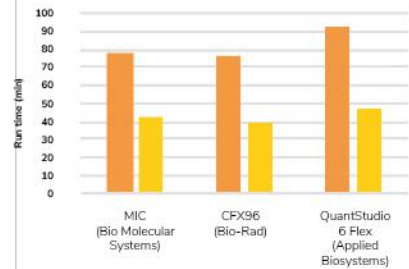
EvaGreen® supermix在不同qPCR平台上針對GAPDH 10倍稀釋, 在廣泛DNA濃度內具有高線性範圍與高效率結果。

## SolisFAST®

### Probe qPCR Mix

**極快速和高靈敏度, 整體時間可縮短2倍**

- 以2倍的速度提供 qPCR 結果 (僅需 30 分鐘)
- 熱啟動: 3 mins at 95°C
- 適用同時檢測和定量最多五個目標



Standard qPCR reaction (orange bars)  
 Fast qPCR reaction (yellow bars)

## HOT FIREPol® SolisGreen® qPCR Mix

**高靈敏, 高效率, 模板用量少**

- Dye-based
- 為低濃度檢測優化的靈敏染料
- 高螢光水平
- 熱啟動: 10 mins at 95°C

**最熱銷**



## HOT FIREPol® Probe qPCR Mix Plus

**專為TagMan®開發 水解探針都ok**

- Probe-based
- 適用於單基因與多基因檢測
- 熱啟動: 12-15 mins at 95°C

**最熱銷**



### qPCR Master Mix Dye-based (5x)

貨號	品名	包裝	體積
08-36-00001	HOT FIREPol® EvaGreen® qPCR Supermix	250 rxn	1 ml
08-25-00001	HOT FIREPol® EvaGreen® qPCR Mix Plus (no ROX)	250 rxn	1 ml
08-24-00001	HOT FIREPol® EvaGreen® qPCR Mix Plus (ROX)	250 rxn	1 ml
08-31-00001	HOT FIREPol® EvaGreen® HRM Mix (no ROX)	250 rxn	1 ml
28-41-00001	SolisFAST® SolisGreen® qPCR Mix (no ROX)	250 rxn	1 ml

### qPCR Master Mix Probe-based (5x)

貨號	品名	包裝	體積
08-15-00001	HOT FIREPol® Probe qPCR Mix Plus (no ROX)	250 rxn	1 ml
08-14-00001	HOT FIREPol® Probe qPCR Mix Plus (ROX)	250 rxn	1 ml
28-01-00001	SolisFAST® Probe qPCR Mix (no ROX)	250 rxn	1 ml
28-02-00001	SolisFAST® Probe qPCR Mix (ROX)	250 rxn	1 ml

純水系統

過濾應用產品

多孔分析盤

細胞培養耗材

細菌培養

移液耗材

血球/細胞分離應用

細胞培養試劑

實驗室泛用儀器

分生實驗應用設備

生物安全櫃

實驗室制冷設備

病理染色

代檢服務

# [滅菌培養] 先進技術! 讓細胞好生長

## 二氧化碳培養箱



### B系列二氧化碳培養箱

#### 乾熱滅菌

CO<sub>2</sub> Incubator

- 精準控溫±0.1°C波動範圍內
- 新型耐高溫IR感測器,靈敏控制CO<sub>2</sub>濃度
- 180度乾熱滅菌技術,無需耗材,一鍵滅菌
- 主動氣流控制技術,開門參數快速恢復
- 高飽和濕度
- 智能控制顯示屏

### 二氧化碳培養箱

180°C乾熱滅菌  
7吋LCD 觸控

80L

NEW

寬625mm  
深684mm  
高735mm

75kg  
110V/60Hz

3層架(8 max)  
層架尺寸  
寬380mm  
深300mm



型號/HCP-80B

### 二氧化碳培養箱

180°C乾熱滅菌  
7吋LCD 觸控

170L

NEW

寬714mm  
深812mm  
高887mm

95kg  
110V/60Hz

3層架(11 max)  
層架尺寸  
寬473mm  
深434mm



型號/HCP-168B

### 二氧化碳培養箱

180°C乾熱滅菌  
7吋LCD 觸控

258L

NEW

寬794mm  
深867mm  
高985mm

110kg  
110V/60Hz

3層架(13 max)  
層架尺寸  
寬550mm  
深484mm



型號/HCP-258B

### E系列二氧化碳培養箱

#### 濕熱滅菌

CO<sub>2</sub> Incubator

- 精準控溫±0.1°C波動範圍內
- 新型耐高溫IR感測器,靈敏控制CO<sub>2</sub>濃度
- 90度濕熱滅菌技術,無需耗材,一鍵滅菌
- 主動氣流控制技術,開門參數快速恢復
- 高飽和濕度
- 薄膜按鍵控制,運行顯示資訊

### 二氧化碳培養箱

90°C濕熱滅菌  
4吋LED面板

80L

NEW

寬625mm  
深684mm  
高735mm

75kg  
220V/60Hz

3層架(8 max)  
層架尺寸  
寬380mm  
深300mm



型號/HCP-80E

### 二氧化碳培養箱

90°C濕熱滅菌  
4吋LED面板

170L

NEW

寬714mm  
深812mm  
高887mm

95kg  
220V/60Hz

3層架(11 max)  
層架尺寸  
寬473mm  
深434mm



型號/HCP-168E

### 二氧化碳培養箱

90°C濕熱滅菌  
4吋LED面板

258L

NEW

寬794mm  
深867mm  
高985mm

110kg  
220V/60Hz

3層架(13 max)  
層架尺寸  
寬550mm  
深484mm



型號/HCP-258E

# [制冷運輸] 好便捷

## 冷藏運輸箱



### 被動制冷系列

#### 適用血液藥品樣本試劑等生物製劑

- 液晶顯示螢幕:運輸溫度、訊號狀態、警報資訊、電池電量、當地時間。
- 內建GPRS功能的SIM卡,可做線上物流管理。
- 磁力鎖保障樣品安全。

外部尺寸/285 x 186 x 200 mm  
內部尺寸/220 x 118 x 126 mm

型號/HZY-5B



### 主動制冷系列

#### 適用血液藥品樣本試劑等生物製劑

- 穩定運行時機櫃溫度範圍2~6°C
- 停電後可保持2~10°C

外部尺寸/320 x 265 x 260mm  
內部尺寸/230 x 140 x 170mm

外部尺寸/520 x 300 x 270mm  
內部尺寸/430 x 150 x 180mm

型號/HZY-8Z/8ZA HZY-15Z/15ZA



純水系統

過濾應用  
產品

多孔  
分析盤

細胞培養  
耗材

細菌培養

移液耗材

血球/細胞  
分離應用

細胞培養  
試劑

實驗室  
泛用儀器

分生實驗  
應用設備

生物  
安全櫃

實驗室  
制冷設備

病理染色

代檢服務

# [生物安全櫃] 人員、環境及產品三方安全保障

生物安全櫃

Haier  
Bio-Medical

## 標準型生物安全櫃

### 304不鏽鋼，無螺絲檯面，一體式結構設計！



- 無螺絲檯面，不積聚髒汗
- 可拆卸式進氣板，易清潔消毒
- 0.12微粒顆粒過濾效率 99.9995%
- 高效能鼓風機系統，最高效能與最低維護需求設計，自冷卻功能降低能耗。

#### 4呎生物安全櫃

寬1360mm  
深790mm  
高2200mm

293kg  
220V/60Hz



型號/HR40-II A2

#### 5呎生物安全櫃

寬1780mm  
深790mm  
高2200mm

350kg  
220V/60Hz



型號/HR50-II A2

## 智能潔淨型生物安全櫃

### 人體感應、綠色節能；數位顯示、智能管理



- 專利智能恆定風速
- 低噪音安全省電模式，無人操作 15分鐘自動切換節能模式
- 均勻氣流分佈，噪音<62dB
- 0.12微粒顆粒過濾效率 99.9995%
- 專利氣流中斷技術，前窗上緣與兩側採側空氣設計，防止內部與外部空氣的交叉流動(專利號:ZL200520125549.X)

#### 4呎生物安全櫃

寬1380mm  
深845mm  
高2160mm

320kg  
220V/60Hz



型號/HR1200-II A2

#### 5呎生物安全櫃

寬1680mm  
深845mm  
高2160mm

360kg  
220V/60Hz



型號/HR1500-II A2

## NSF系列生物安全櫃

### 雙直流風扇、雙風速傳導器、雙過濾網(ULPA)!



- LCD顯示螢幕可顯示風速、溫度、過濾器使用等訊息
- 微電腦系統調節風扇轉速保持恆定
- 一鍵UV燈定時功能
- 超低噪音、均勻氣流，雙直流離心風扇，氣流均勻分配系統
- 0.12微粒顆粒過濾效率 99.9995%

#### 4呎生物安全櫃

寬1340mm  
深850mm  
高2160mm

275kg  
100-230V/60Hz  
DC 120W 112W



型號/HR1200-II A2-N

#### 6呎生物安全櫃

寬1940mm  
深850mm  
高2160mm

375kg  
100-230V/60Hz  
DC 120W 112W



型號/HR1800-II A2-N

純水系統

過濾應用產品

多孔分析盤

細胞培養耗材

細菌培養

移液耗材

血球/細胞分離應用

細胞培養試劑

實驗室泛用儀器

分生實驗應用設備

生物安全櫃

實驗室制冷設備

病理染色

代檢服務

## [變頻制冷]好省電

-86°C 智能變頻款

Haier  
Bio-Medical

-86°C 超低溫冷凍櫃

## 智能變頻款

Ultra Low Energy Series



智能變頻技術，雙壓縮機大幅降低損耗，節能50%以上！



穩定變頻運轉，低噪音43.5dB表現。



精準控溫箱內溫差均勻度小於正負3°C。

## 超低溫冷凍櫃安全配件

## 全觸控操作面板

- 10吋直覺觸控屏
- 內建樣本管理庫
- 溫度紀錄全記載

## 智慧型門鎖配件

- 指紋辨識開鎖系統或IC卡解鎖系統，辨識解鎖即可開門，關門後自動上鎖



## -86°C 智能變頻款

## Ultra Low Energy Series

579L

寬895mm  
深998mm  
高1980mm

325kg  
100~230V/60Hz  
1100W  
3層架  
4內門

型號/DW-86L579BPT



純水系統

過濾應用產品

多孔分析盤

細胞培養耗材

細菌培養

移液耗材

血球/細胞分離應用

細胞培養試劑

實驗室通用儀器

分生實驗應用設備

生物安全櫃

實驗室制冷設備

病理染色

代檢服務

## -86°C 智能變頻款

## Ultra Low Energy Series

729L

寬1046mm  
深998mm  
高1980mm

350kg  
1046\*998\*1980  
100~230V/60Hz  
1100W  
3層架  
4內門

型號/DW-86L729BPT



## -86°C 智能變頻款

## Ultra Low Energy Series

829L

寬1145mm  
深998mm  
高1980mm

380kg  
208~230V/60Hz  
1100W  
3層架  
4內門

型號/DW-86L829BPT



## -86°C 智能變頻款

## Ultra Low Energy Series

959L

寬1296mm  
深998mm  
高1980mm  
450kg

208~230V/60Hz  
1300W  
3層架  
4內門

型號/DW-86L959BPT



## [備援制冷]好安全

-86°C 變頻雙系統款

Haier  
Bio-Medical

-86°C 超低溫冷凍櫃

## 變頻雙系統

TwinCool Frequency Conversion



雙製冷變頻系統獨立交替運作，一個獨立系統仍可維持-80°C。



領先的節能冷凍技術降低50%耗電量



HC 製冷與隔熱技術，提高30%隔熱效率

## -86°C 獨立變頻雙系統款

## TwinCool Frequency Conversion Series

578L

寬895mm  
深998mm  
高1980mm

325kg  
100~230V/60Hz  
1400W  
3層架  
4內門

型號/DW-86L578BPST

NEW



## -86°C 獨立變頻雙系統款

## TwinCool Frequency Conversion Series

728L

寬1046mm  
深998mm  
高1980mm

350kg  
100~230V/60Hz  
1400W  
3層架  
4內門

型號/DW-86L728BPST

NEW



# [碳氫冷媒] 好潔淨

-86 °C 經典節能款

Haier  
Bio-Medical

-86°C 超低温冷凍櫃

## 經典節能款

Low Energy Series



新一代節能設計，經濟實用。



高效全碳氫冷媒，耗電量較傳統型節省35%以上。



提升箱內溫度穩定度，溫差小於正負 5°C。

## -86 °C 碳氫節能款

個人專屬桌下型  
可堆疊

### 100L

寬770mm  
深660mm  
高810mm

108kg  
120V/60Hz  
680W  
1層架  
2內門



型號/DW-86L100J

- 安全節能  
碳氫直吸式壓縮機·耗電量5.5Kw/24H
- 個人專屬  
僅810mm高度，可直接放於實驗桌下
- 人體工學  
人性化把手設計，坐著也能單手開啟



## -86 °C 碳氫節能款

纖薄機型  
空間利用好靈活。

### 338L

寬830mm  
深893mm  
高1846mm

238kg  
115V/60Hz,700W  
208~230V/60Hz,1000W  
3層架  
2內門



型號/DW-86L338JA

## -86 °C 碳氫節能款

纖薄機型  
空間利用好靈活。

### 388L

寬830mm  
深980mm  
高1980mm

255kg  
208~230V/60Hz  
650W  
3層架  
2內門



型號/DW-86L388JA

## -86 °C 碳氫節能款

雙門機型  
分層管理，溫度不流失。

### 490L

寬860mm  
深900mm  
高1980mm

295kg  
208~230V/60Hz  
1000W  
3層架  
4內門



型號/DW-86L490JA

## -86 °C 碳氫節能款

熱銷經典機型！  
適合各種實驗室。



### 578L

寬903mm  
深980mm  
高1960mm

300kg  
120V/60Hz,1000W  
208~230V/60Hz,1000W  
3層架  
4內門



型號/DW-86L578JA

## -86 °C 碳氫節能款

熱銷經典機型！  
適合各種實驗室。



### 728L

寬1049mm  
深980mm  
高1980mm

345kg  
120V/60Hz  
1000W  
208~230V/60Hz  
1000W  
3層架  
4內門



型號/DW-86L728JA

## -86 °C 碳氫節能款

熱銷經典機型！  
適合各種實驗室。



### 828L

寬1145mm  
深980mm  
高1980mm

380kg  
208~230V/60Hz  
1100W  
3層架  
4內門



型號/DW-86L828JA

實驗室  
制冷設備

純水系統

過濾應用  
產品

多孔  
分析盤

細胞培養  
耗材

細菌培養

移液耗材

血球/細胞  
分離應用

細胞培養  
試劑

實驗室  
泛用儀器

分生實驗  
應用設備

生物  
安全櫃

實驗室  
制冷設備

病理染色

代檢服務

## [恆溫制冷]好多樣

-40 °C 經典節能款

Haier  
Bio-Medical

-40°C 冷凍櫃

實用機型，經濟耐用！  
高效能壓縮機。

278L

寬770mm  
深710mm  
高1810mm115kg  
220~240V/60Hz  
370W  
3層架  
4內門

型號/DW-40L278

-40°C 冷凍櫃

實用機型，經濟耐用！  
高效能壓縮機。

490L

寬940mm  
深845mm  
高1860mm164kg  
208~230V/60Hz  
510W  
10層抽屜

型號/DW-40L508

上冷藏下冷凍雙溫款

獨立溫度顯示與設定  
彈性空間應用。

282L

185L/97L  
寬736mm  
深660mm  
高1810mm145kg  
220~230V/60Hz  
400W  
3層架  
3內門

型號/HYCD-282A

純水系統

過濾應用  
產品多孔  
分析盤細胞培養  
耗材

細菌培養

移液耗材

血球/細胞  
分離應用細胞培養  
試劑實驗室  
泛用儀器分生實驗  
應用設備生物  
安全櫃實驗室  
制冷設備

病理染色

代檢服務

-30°C 碳氫節能款

Haier  
Bio-Medical

-30°C 碳氫變頻款

大容量設計  
實驗室醫藥用級

278L

寬745mm  
深675mm  
高1810mm115kg  
115V/60Hz  
330W  
6層抽屜

型號/DW-30L278

-30°C 碳氫變頻款

大容量設計  
實驗室醫藥用級

420L

寬950mm  
深920mm  
高1900mm195kg  
208~230V/60Hz  
1000W  
6層抽屜  
3內門

型號/DW-30L420F

-30°C 碳氫變頻款

相較原-40°C機型耗電  
量降低55%以上

490L

寬915mm  
深810mm  
高1860mm164kg  
115V/60Hz  
600W  
10層抽屜

型號/DW-30L508

-30°C 碳氫變頻款

Haier  
Bio-Medical

-30°C 碳氫變頻款

大容量設計  
實驗室醫藥用級

818L

血漿  
凍存寬988mm  
深951mm  
高1980mm210kg  
100~230V/60Hz  
680W  
3層架  
內門(選配)

型號/DW-30L818BP

-25°C 碳氫節能款

Haier  
Bio-Medical

-25 °C 碳氫節能款

碳氫恆溫款  
實驗室醫藥用級

92L

寬640mm  
深610mm  
高635mm51kg  
115V/60Hz  
125W  
3層抽屜

型號/DW-25L92

-25 °C 碳氫節能款

碳氫恆溫款  
實驗室醫藥用等級

262L

寬700mm  
深705mm  
高1730mm93kg  
115V/60Hz,  
135W  
7層抽屜

型號/DW-25L262

## [液態氮桶]好可靠

液態氮桶

Haier  
Bio-Medical

智能型液態氮樣本儲存桶

# 創新設計 讓一切變得更簡單

## 175L **NEW**

- 液位/溫度即時監控
- USB 導出紀錄資訊
- 自動補充液態氮功能
- 氣相/液相儲存可選擇
- 多層式結構低蒸發率



型號	CryoBio 6S
液態氮體積(L)	175
頸內徑(毫米)	216
高度(毫米)	1100
外徑(毫米)	681
空重(公斤)	60
工作蒸發量(公升/天)	1.5
靜態蒸發量(公升/天)	0.95
2ml Vials(內螺紋)	6000
方架	6
方架層數	10

型號/CryoBio 6S

## Smart Series

智能即時監控  
溫度與液面高度  
**65L/95L/115L/  
145L/175L**



- 兼容血袋儲存
- 全新專用雙鎖設計
- 溫度與液位自動雙重監控

## Medium Series

適合一桶多用，  
兼容凍存管與血袋存放  
**65L/95L/115L/  
140L/175L**



- 兼容2mL~5mL凍存管與  
25mL~50mL血袋存放
- 提供液相或氣相液態氮選擇
- 內部真空與絕緣技術降低液  
態氮蒸發損失

## Small Series

輕巧尺寸廣泛放置於各  
種實驗室  
**10L/31.5L/35.5L/  
47L/50L**



- 10L-50L
- 堅固、重量輕的鋁材
- 內部真空與絕緣技術降低液  
態氮蒸發損失



Roller Base



Rack



Plastic Cryo Box

5 ml Customized  
Cryogenic Box

## SmartCap 智能桶蓋

即時顯示液位與溫度，  
完全掌握你的液態氮桶！

- 精確的液位與溫度監測系統
- 適用尺寸50mm、80mm、125mm、216mm
- 能即時顯示數據，能連接WIFI透過email、SMS傳輸
- 內建高效鋰電池，可使用2年以上

型號/LT50/LT-80/LT-125/LT-216



	LT50 / LT-80 / LT-125 / LT-216
液面偵測範圍	160-700mm
液面誤差值	± 5mm
溫度偵測範圍	-200~200°C
溫度誤差值	± 0.1°C

純水系統

過濾應用  
產品多孔  
分析盤細胞培養  
耗材

細菌培養

移液耗材

血球/細胞  
分離應用細胞培養  
試劑實驗室  
泛用儀器分生實驗  
應用設備生物  
安全櫃實驗室  
制冷設備

病理染色

代檢服務

## [藥品冰箱] 好穩定

2~8 °C 藥品冷藏櫃

Haier  
Bio-Medical

2~8 °C 藥品冷藏櫃

## 經典節能款

Pharmacy Refrigerator

準確溫度控制系統，  
2°C-8°C高效全碳氫冷媒  
五個溫度傳感器，維持箱  
內溫度穩定性。精準控溫  
大型風冷系統，制冷最快  
速。

2~8 °C 藥品冷藏櫃

旗艦機型  
最大容量。

1378L

寬1440mm  
深950mm  
高1980mm310kg  
220-240V/60Hz  
600W  
115V/60Hz  
850W  
12層架

型號/HYC-1378

2~8 °C 藥品冷藏櫃

雙門機型

890L

寬1130mm  
深755mm  
高1980mm227kg  
220-240V/60Hz  
700W  
115V/60Hz  
850W  
12層架

型號/HYC-940

2~8 °C 藥品冷藏櫃

熱銷機型。  
血庫冰箱等級。

610L

寬780mm  
深840mm  
高1945mm204kg  
220-240V/60Hz  
500W  
115V/60Hz  
560W

6層架

型號/HYC-610



2~8 °C 藥品冷藏櫃

立式單開門。  
靈活方便。

390L

寬665mm  
深710mm  
高1965mm116kg  
220-240V/60Hz  
360W  
115V/60Hz  
240W  
7層架

型號/HYC-390



2~8 °C 藥品冷藏櫃

小型機種。  
靈活方便。

290L

寬665mm  
深710mm  
高1665mm105kg  
220-240V/60Hz  
350W  
115V/60Hz  
200W  
5層架

型號/HYC-290



2~8 °C 藥品冷藏櫃

桌下機型！  
嵌入式冰箱

118L

寬597mm  
深635mm  
高810mm46kg  
220-240V/60Hz  
230  
115V/60Hz  
230  
3層架  
1層抽屜

型號/HYC-118A



2~8 °C 藥品冷藏櫃

## 整合觸控款

Pharmacy Refrigerator

智能變頻技術  
準確溫度控制系統，  
2°C-8°C高效全碳氫冷媒  
五個溫度傳感器，維持箱  
內溫度穩定性。精準控溫  
大型風冷系統，制冷最快  
速。

2~8 °C 藥品冷藏櫃

整合觸控款

1099L

寬1395mm  
深813mm  
高1981mm340kg  
208-230V  
60Hz  
470W/440W  
12層架

型號/HYC-1099T/HYC-1099TF



2~8 °C 藥品冷藏櫃

整合觸控款

509L

寬693mm  
深813mm  
高1981mm180kg/175kg  
208-230V  
60Hz  
370W/315W  
6層架

型號/HYC-509T/HYC-509TF



純水系統

過濾應用  
產品多孔  
分析盤細胞培養  
耗材

細菌培養

移液耗材

血球/細胞  
分離應用細胞培養  
試劑實驗室  
通用儀器分生實驗  
應用設備生物  
安全櫃實驗室  
制冷設備

病理染色

代檢服務



# [血庫冰箱] 4度血液或2-6度溫敏性物品專用

4°C血庫專用冷藏櫃

Haier  
Bio-Medical

4°C 血庫專用冷藏櫃

## 血庫專用款

Pharmacy Refrigerator



微處理溫度系統，  
均勻 4°C。



高效全碳氫冷媒  
籃式與抽屜式儲血架，  
最多可放624個血袋。



精準控溫  
有備用電池可達48小時  
顯示警報



可選配電子鎖，  
安全可靠更升級

4°C 血液冷藏櫃

450 ml  
624 袋

LED顯示層架式  
血袋儲量：624袋

**1369L** NEW

寬1545mm  
深940mm  
高1980mm

LED顯示屏  
4±1°C  
345kg  
230V/60Hz  
320W  
12層架  
PMMA內門\*2



LED顯示層架款/HXC-1369

4°C 血液冷藏櫃

450 ml  
624 袋

LCD觸控抽屜式  
血袋儲量：624袋

**1369L** NEW

寬1545mm  
深940mm  
高1980mm

LCD觸控屏  
4±1°C  
380kg  
230V/60Hz  
400W  
12抽屜



LCD觸控抽屜款/HXC-1369T

4°C 血液冷藏櫃

450 ml  
312 袋

LED顯示層架式  
血袋儲量：312袋

**629L** NEW

寬765mm  
深940mm  
高1980mm

LED顯示屏  
4±1°C  
187kg  
230V/60Hz  
255W  
6層架  
PMMA內門\*2



LED顯示層架款/HXC-629

4°C 血液冷藏櫃

450 ml  
195 袋

LED顯示層架式  
血袋儲量：195袋

**429L** NEW

寬625mm  
深940mm  
高1830mm

LED顯示屏  
4±1°C  
169kg  
230V/60Hz  
245W  
5層架  
PMMA內門\*2



LED顯示層架款/HXC-429

4°C 血液冷藏櫃

450 ml  
60 袋

LED顯示層架式  
血袋儲量：60袋

**149L** NEW

寬625mm  
深820mm  
高1150mm

LED顯示屏  
4±1°C  
97kg  
230V/60Hz  
215W  
2層架  
PMMA內門\*2



LED顯示層架款/HXC-149

4°C 血液冷藏櫃

450 ml  
312 袋

LCD觸控抽屜式  
血袋儲量：312袋

**629L** NEW

寬765mm  
深940mm  
高1980mm

LCD觸控屏  
4±1°C  
212kg  
230V/60Hz  
255W  
6抽屜



LCD觸控抽屜款/HXC-629T

4°C 血液冷藏櫃

450 ml  
195 袋

LCD觸控抽屜式  
血袋儲量：195袋

**429L** NEW

寬625mm  
深940mm  
高1830mm

LCD觸控屏  
4±1°C  
182kg  
230V/60Hz  
245W  
5抽屜



LCD觸控抽屜款/HXC-429T

4°C 血液冷藏櫃

450 ml  
60 袋

LCD觸控抽屜式  
血袋儲量：60袋

**149L** NEW

寬625mm  
深820mm  
高1150mm

LCD觸控屏  
4±1°C  
108kg  
230V/60Hz  
240W  
2抽屜



LCD觸控抽屜款/HXC-149T

純水系統

過濾應用  
產品

多孔  
分析盤

細胞培養  
耗材

細菌培養

移液耗材

血球/細胞  
分離應用

細胞培養  
試劑

實驗室  
泛用儀器

分生實驗  
應用設備

生物  
安全櫃

實驗室  
制冷設備

病理染色

代檢服務

# [病理染色] 世界級的病理檢驗產品

抗體

Agilent  
Dako

## Autostainer Link 48 自動組織免疫染色機

**提升實驗室  
品質、通用性  
和產量**

- 完全開放式的系統，讓您靈活安排實驗工作
- 支援所有FLEX RTU kits
- 可雙重染色
- 高產量，3小時可處理48片IHC

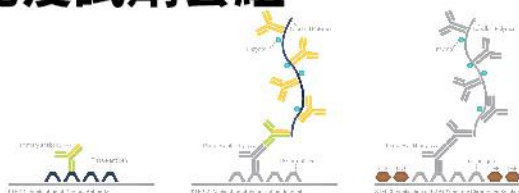


## Dako推薦試劑組

Agilent  
Dako

### EnVision FLEX Reagents

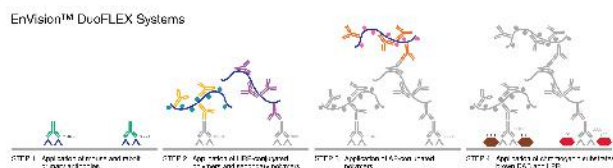
#### 免疫試劑套組



型號	規格	
<b>K4065</b>	EnVision™ 免疫染色試劑組 (150 tests)-小包裝	
	Endogenous Enzyme Block	1×15 mL
	EnVision/ HRP, Rabbit/Mouse	1×15 mL
	DAB+ Substrate Buffer	1×18 mL
	DAB+ Chromogen	1×1 mL
<b>K5007</b>	EnVision™ 免疫染色試劑組 (500 tests)-大包裝	
	EnVision / HRP, Rabbit/Mouse	1×100 mL
	Substrate Buffer	250 mL
	DAB+ Chromogen	5 mL

### EnVision DuoFLEX Reagents

#### 雙染試劑套組



型號	規格	
<b>SK110</b>	FLEX雙染試劑套組 (150 tests)-適合機染、手染	
	Endogenous Enzyme Block	1×30 mL
	FLEX HRP	1×30 mL
	FLEX AP	1×30 mL
	DAB+ Substrate Buffer	2×36 mL
	DAB Chromogen	1×2.16 mL
	Permanent Red Substrate Buffer	2×36 mL
	Permanent Red Chromogen	1×0.72 mL
	Target Retrieval Buffer High pH (50x)	3×30 mL
	Wash Buffer (20x)	1×1L

### 三合一抗原修復液

#### 脫蠟回水 抗原修復



型號	規格	
<b>K800421</b>	Target Retrieval Solution (50x), Tris/EDTA, High pH 9.0	3×30 mL
<b>K800521</b>	Target Retrieval Solution (50x), Citrate buffer, Low pH 6.1	3×30 mL

### 清洗液 Wash Buffer

型號	規格	
<b>S300685</b>	Wash Buffer 10x	1000 mL
<b>GC80711</b>	Wash Buffer 20x (Dako Omnis)	20×175 mL

### 螢光封片膠

型號	規格	
<b>S302380</b>	Fluorescence Mounting Medium	15 mL

### 低背景值抗體稀釋液

型號	規格	
<b>S302283</b>	Antibody diluent, Background Reducing	50 mL
<b>S302281</b>	Antibody diluent, Background Reducing	125 mL

### Hematoxylin

型號	規格	
<b>S330130</b>	ready-to-use	500 mL

### 水性封片膠 (15 mL)

型號	規格	
<b>S302580</b>	Faramount Mounting Medium (Aqueous)	15 mL

### DAB+呈色劑

#### 免疫酵素 呈色系統



型號	規格	
<b>K3467</b>	Liquid DAB+ (chromogen and substrate buffer)	150T/15mL
<b>K3468</b>	Liquid DAB+ (chromogen and substrate buffer)	1100T/110mL

純水系統

過濾應用  
產品

多孔  
分析盤

細胞培養  
耗材

細菌培養

移液耗材

血球/細胞  
分離應用

細胞  
培養試劑

實驗室  
泛用儀器

分生實驗  
應用設備

生物  
安全櫃

實驗室  
制冷設備

病理染色

代檢服務

# [代檢服務] 您研究計畫的好幫手!

## 代檢服務

### 生化代檢



**Blood Biochemistry**  
血液生化檢測

**Urine Biochemistry**  
尿液生化檢測



### 病理代檢



**特殊染色代工服務**

**HE染色代工服務**

**IHC染色代工服務**



項目眾多, 歡迎來電詢問 (02)2246-7799

## 病理代檢服務流程

### 新柏氏病理中心



成立於2006年是保吉企業深入醫學檢驗領域後跨足病理檢驗的第一家實驗室, 以高規格的軟體設備打造專業的病理中心。



### 代檢服務前注意事項

- 物種
- 器官
- 切片數量
- 染色項目
- 樣本福馬林浸泡
- 微小樣本放置包埋盒中



START

### 脫水

新柏氏堅持採用國際大廠脫水試劑、石蠟、染色液、脫鈣液及玻片, 並依ISO15189規範進行實驗流程、染色品質管制。

### 檢體處理選項

- 組織修剪
- 組織處理
- 骨骼脫鈣



### 收件選項

- 冷藏寄送
- 業務收件
- 外務收件



### 包埋

- 蠟塊包埋服務
- 特殊3D細胞球包埋



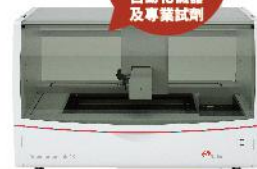
### 切片

- 石蠟切片



### 組織染色

使用Dako自動化儀器及專業試劑, Palca 自動化醫療級IVD 儀器及專業試劑。



使用  
Dako  
自動化儀器  
及專業試劑

### 交件

- IHC
- H&E
- 特殊染色
- 蠟塊歸還
- 蠟切片

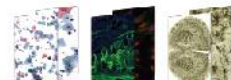
### 病理醫學判讀諮詢

專任醫檢師團隊執行, 另有病理技術經驗豐富的資深醫檢師擔任窗口提供您技術諮詢服務。



### 病理拍片掃片

- 白光試片掃描
- 螢光試片掃描
- 厚片組織掃描



交件

純水系統

過濾應用產品

多孔分析盤

細胞培養耗材

細菌培養

移液耗材

血球/細胞分離應用

細胞培養試劑

實驗室泛用儀器

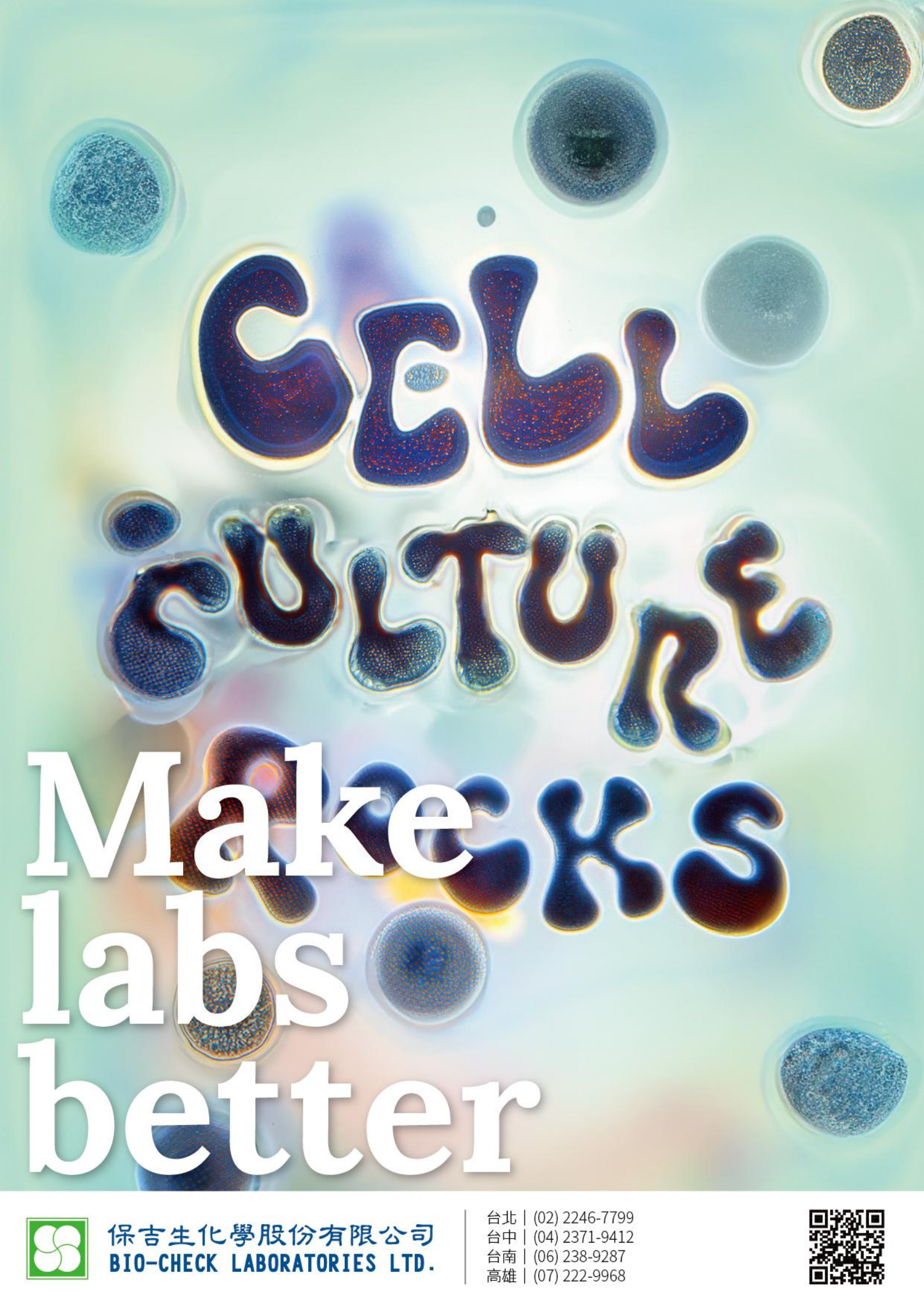
分生實驗應用設備

生物安全櫃

實驗室制冷設備

病理染色

代檢服務



Make  
labs  
better



保吉生化學股份有限公司  
BIO-CHECK LABORATORIES LTD.

台北 | (02) 2246-7799  
台中 | (04) 2371-9412  
台南 | (06) 238-9287  
高雄 | (07) 222-9968

